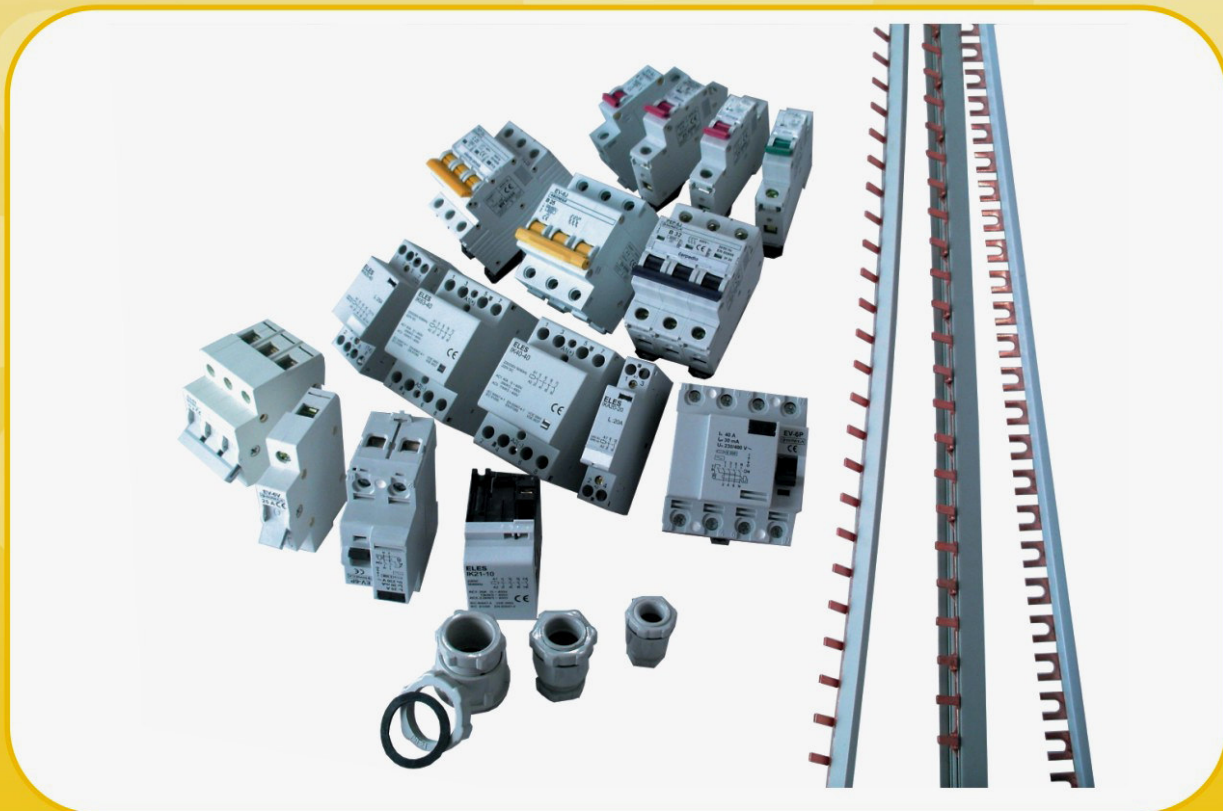


КАТАЛОГ 2006

Электроустановочная техника и материалы



СОДЕРЖАНИЕ:

О ФИРМЕ.....	5
ЗАЩИТНЫЕ ВЫКЛЮЧАТЕЛИ BONEGA® P-E-P-10J (10 KA)	7
ЗАЩИТНЫЕ ВЫКЛЮЧАТЕЛИ BONEGA® P-E-P-6J (6 KA)	16
ЗАЩИТНЫЕ ВЫКЛЮЧАТЕЛИ BONEGA® EV-6J (6 KA).....	25
КОМБИНИРОВАННЫЙ АППАРАТ BONEGA P-E-P 6DPN.....	29
ПРЕДОХРАНИТЕЛИ BONEGA® EV-6P (6 KA)	31
ВЫКЛЮЧАТЕЛИ BONEGA® EV-6V (6 KA)	34
ТРАНСФОРМАТОР BONEGA P-E-P 24T	35
МОДУЛЬНЫЙ ЗВОНОК BONEGA P-E-P 230Z	36
СОЕДИНИТЕЛЬНЫЕ ПЛАНКИ МОДУЛЯРНЫХ АППАРАТОВ	37
ВОСПОМОГАТЕЛЬНЫЕ КОНТАКТЫ F-9 ДЛЯ ЗАЩИТНЫХ ВЫКЛЮЧАТЕЛЕЙ BONEGA P-E-P	40
ВЫКЛЮЧАТЕЛЬНЫЕ СПУСКИ НАПРЯЖЕНИЯ S-9 ДЛЯ ЗАЩИТНЫХ ВЫКЛЮЧАТЕЛЕЙ BONEGA P-E-P	41
ВЫКЛЮЧАТЕЛЬНЫЕ СПУСКИ ПАДЕНИЯ НАПРЯЖЕНИЯ V-9 ДЛЯ ЗАЩИТНЫХ ВЫКЛЮЧАТЕЛЕЙ BONEGA P-E-P.....	42
КОНТАКТ	43

Техническое содействие

Телефон: +420 603 542 347
Факс: +420 518 335 238
E-mail: podpora@bonega.cz
WWW: www.bonega.cz

О ФИРМЕ

Общество BONEGA было основано в 1992 году в Чешской республике.

Мы занимаемся разработкой, производством и продажей высококачественного электромонтажного товара. Наша опытная команда сотрудников приносит ежегодно много новых уникальных продуктов, которые оценивают эксперты и пользователи.

Высочайшее качество

- В процессе разработки пользуемся новейшими знаниями в области теории и практика.
- Продукты полностью основаны на уникальных патентованных идеях, которые увеличивают их технические параметры и надежность работы.
- Мы применяем высококачественные материалы и технологии.
- Каждый продукт несколько раз твердо проверяем.
- Мы первым производителем в Чешской республике, который предоставляет трехлетнюю гарантию для своих продуктов.

Быстрые и качественные услуги

- Быстрый отклик на специальные требования заказчика
- Техническое содействие

Подробные информации

- Очень подробный интернет-сайт без потребности регистрации посетителей
- Участие на международных выставках
- Мы дадим ответ также на очень специальные вопросы заказчиков

Стратегия образования цен

- Индивидуальный подход
- Выгодное соотношение цены и качества

“Нашей целью является постоянное увеличение эффективности и технических параметров наших продуктов.”

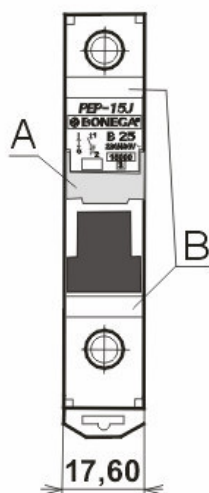
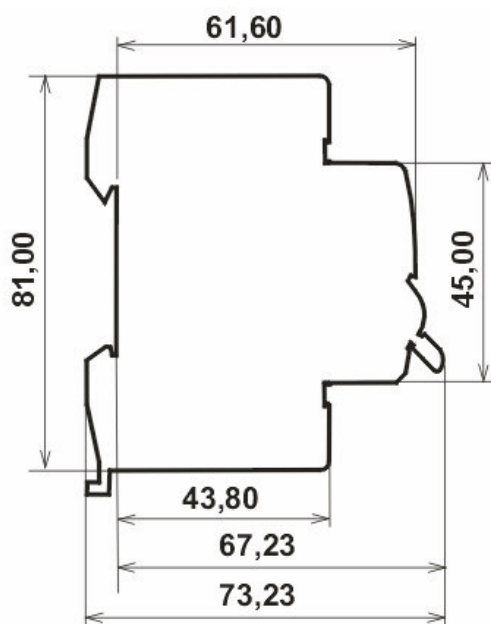
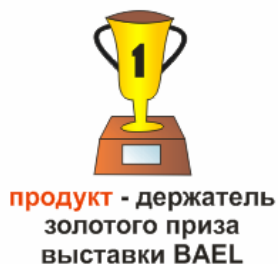
ЗАЩИТНЫЕ ВЫКЛЮЧАТЕЛИ BONEGA® P-E-P-10J (10 кА)

“Повышают безопасность и защиту цепов на необычайный уровень.”



Защитные выключатели BONEGA P-E-P считают в настоящее время быстрее, безопаснее и надежнее защитными выключателями в мире.

Достижение таких успехов в соответствии с их чрезвычайными техническими параметрами. Уникальная конструкция защищена патентом.



Детальные информации включая диаграммы и осциллограммы находятся на www.bonega.cz.

Технические параметры защитных выключателей BONEGA® P-E-P-10J	
Число полюсов:	1,2,3,4, 1+N,3+N
Номинальный ток In (A):	1,2,3,4,6,8,10,13,15,16,20,25,32,40,50,63
Характеристика:	<p>B (или же L), раньше также „V“. Настройка расцепителя срабатывающего при коротком замыкании с 3 In до 5 In. Применяется прежде всего для защиты электрических цепов с оборудованием, которые не являются источником токовых ударов (цепи для света и штепсельных гнезд и т.п.)</p> <p>C (или же U), раньше также „K“. Настройка расцепителя срабатывающего при коротком замыкании с 5 In до 10 In. Применяется прежде всего для защиты электрических цепов с оборудованием, которые являются источником токовых ударов (ламповые группы, двигатели и т.п.)</p> <p>D (или же M), раньше также „----“. Настройка расцепителя срабатывающего при коротком замыкании с 10 In до 20 In. Применяется прежде всего для защиты электрических цепов с оборудованием, которые являются источником больших токовых ударов (трансформаторы, двухполюсные двигатели, двигатели с тяжелым разбегом и т.п.)</p>
Скорость выключения:	ниже чем 5 мс (при максимальной нагрузке)
Номинальное напряжение:	1 P (полюсное) ~ 230/400 V 50/60 гц 3 P (полюсное) ~ 400 V 50/60 гц
Отключающая способность:	для P-E-P 10J в соответствии с EN 60898 - 10 000 A (номинальная короткозамыкательная и рабочая)
Степень защиты:	IP 20 для самостоятельный защитный выключатель IP 40 для вставной защитный выключатель щита)
Рабочая температура:	с - 5 °C +40 °C до в соответствии с ČSN EN 60898
Калибровочная температура:	+30 °C в соответствии с ČSN (по согласованию можно и по другому)
Максимальный предключенный предохранитель:	100 A gG (>10 kA)
Срок службы – механический:	>= 20.000 циклов
Срок службы – электрическая:	>= 8.000 циклов
Рабочая позиция:	Любая
Укрепление:	Уникальный патентованный быстродействующий механизм (арретированы в крайних позициях), укрепление на несущую планку DIN EN 50022 шириной 35 мм или при помощи винтов на плоской поверхности
Выделение из планки DIN:	При помощи уникального патентованного вспомогательного механизма возможность выделения также из ряда электрических оборудования, которые взаимосцеплены при помощи специальной соединительной платы, без необходимости полной разборки платы
Вводные зажимы:	болтовые зажимы (с запором) и с патентной защитой против ,неправильной вставке провода, возможность замены ввода с выводом, возможность подключения нескольких проводов и соединительных планок
Проводы (максимальные сечения):	35 мм ² сплошная жила, 25 мм ² жила
Степень защиты зажимов:	IP 20
Момент докручивания зажимов:	2 Нм (комбинированный винт - крест и шлиц - т. наз. POZIDRIVE)
Производство в соответствии с нормой:	ČSN EN 60898
Категория ограничения энергии:	3

Цветные рычажки:				
По поводу обзорности в распределительных щитах поставляем защитные выключатели с разграничением величины номинального тока при помощи цветных рычажков с цветами в соответствии с цветом вкладыша винтовых предохранителей.	0,2 А - 1,6 А	черный	16 А	серый
	2 А	розовый	20 А	голубой
	4 А	коричневый	25 А	желтый
	6 А	зеленый	32 А	фиолетовый
	8 А	светло-зеленый	40 А	черный
	10 А	красный	50 А	белый
	13 А	песчаный цвет	63 А	медный цвет
Возможность поставки только с рычажками черного цвета.				

Информации для проектирования										
Номинальный ток защитного выключателя (А)	Внутреннее сопротивление (mOhm)	Мощность потерь (W)	Макс. импеданс вык. контуры (Ohm)			Температурная коррекция номинальных токов				
			Хар. В	Хар. С	Хар. D	Температура окружающей среды				
						20°C	30°C	40°C	50°C	60°C
1	1215,69	1,24	46,20	25,70	14,40	1,05	1	0,95	0,90	0,85
2	343,28	1,38	21,60	12,02	6,73	2,08	2	1,92	1,84	1,74
3	128,09	1,15	16,90	9,40	5,26	3,18	3	2,82	2,61	2,37
4	105,53	1,68	10,68	5,94	3,33	4,24	4	3,76	3,52	3,24
6	29,22	1,08	7,14	3,97	2,22	6,24	6	5,76	5,52	5,30
10	14,49	1,55	3,87	2,15	1,21	10,60	10	9,30	8,60	7,80
16	10,00	2,56	2,24	1,25	0,70	16,80	16	15,20	14,20	13,30
20	8,02	3,32	1,55	0,86	0,48	21,00	20	19,00	17,80	16,80
25	3,11	2,00	2,43	1,35	0,76	26,20	25	23,70	22,20	20,70
32	3,05	3,17	1,27	0,71	0,40	33,50	32	30,40	28,40	27,50
40	2,16	3,40	0,60	0,33	0,19	42,00	40	38,00	35,60	33,20
50	1,65	4,20	0,71	0,39	0,22	52,50	50	47,40	44,00	40,50
63	1,68	6,30	0,47	0,26	0,15	66,20	63	58,00	54,20	49,20

Тепловой спуск – характеристики выключения защитных выключателей до 63 А время-ток

Поз.	Тип	Пробный ток	Исходное состояние	Предел времени выключение или не выключения	Итог	Замечание
a	B,C,D	$1,13 I_n$	Холодный*	$t \geq 1 \text{ h } (I_n \leq 63 \text{ A})$	не может выключить	
b	B,C,D	$1,45 I_n$	сразу после проведения пробы a	$t < 1 \text{ h } (I_n \leq 63 \text{ A})$	должен выключить	Ток непрерывно повышается в течении 5 секунд
c	B,C,D	$2,55 I_n$	Холодный*	$1 \text{ s} < t < 60 \text{ s } (I_n \leq 32 \text{ A})$ $1 \text{ s} < t < 120 \text{ s } (I_n > 32 \text{ A})$	должен выключить	
d	B C D	$3 I_n$ $5 I_n$ $10 I_n$	Холодный*	$t \geq 0,1 \text{ s}$	не может выключить	Ток после включения вспомогательного выключателя
e	B C D	$5 I_n$ $10 I_n$ $20 I_n$	Холодный*	$t < 0,1 \text{ s}$	должен выключить	Ток после включения вспомогательного выключателя

* Выражение "холодный" - значит без предыдущей нагрузки, при опорной калибровочной температуре.

Защитные выключатели BONEGA PEP- 10J		
Заказочный номер	Описание	Упаковка шт./пачка
Униполярные, характеристика: В		
03-1001B-PEP-10J	ЗАЩИТНЫЕ ВЫКЛЮЧАТЕЛИ BONEGA® PEP-10J 1P "B" 1A	12
03-1002B-PEP-10J	ЗАЩИТНЫЕ ВЫКЛЮЧАТЕЛИ BONEGA® PEP-10J 1P "B" 2A	12
03-1003B-PEP-10J	ЗАЩИТНЫЕ ВЫКЛЮЧАТЕЛИ BONEGA® PEP-10J 1P "B" 3A	12
03-1004B-PEP-10J	ЗАЩИТНЫЕ ВЫКЛЮЧАТЕЛИ BONEGA® PEP-10J 1P "B" 4A	12
03-1006B-PEP-10J	ЗАЩИТНЫЕ ВЫКЛЮЧАТЕЛИ BONEGA® PEP-10J 1P "B" 6A	12
03-1008B-PEP-10J	ЗАЩИТНЫЕ ВЫКЛЮЧАТЕЛИ BONEGA® PEP-10J 1P "B" 8A	12
03-1010B-PEP-10J	ЗАЩИТНЫЕ ВЫКЛЮЧАТЕЛИ BONEGA® PEP-10J 1P "B" 10A	12
03-1013B-PEP-10J	ЗАЩИТНЫЕ ВЫКЛЮЧАТЕЛИ BONEGA® PEP-10J 1P "B" 13A	12
03-1015B-PEP-10J	ЗАЩИТНЫЕ ВЫКЛЮЧАТЕЛИ BONEGA® PEP-10J 1P "B" 15A	12
03-1016B-PEP-10J	ЗАЩИТНЫЕ ВЫКЛЮЧАТЕЛИ BONEGA® PEP-10J 1P "B" 16A	12
03-1020B-PEP-10J	ЗАЩИТНЫЕ ВЫКЛЮЧАТЕЛИ BONEGA® PEP-10J 1P "B" 20A	12
03-1025B-PEP-10J	ЗАЩИТНЫЕ ВЫКЛЮЧАТЕЛИ BONEGA® PEP-10J 1P "B" 25A	12
03-1032B-PEP-10J	ЗАЩИТНЫЕ ВЫКЛЮЧАТЕЛИ BONEGA® PEP-10J 1P "B" 32A	12
03-1040B-PEP-10J	ЗАЩИТНЫЕ ВЫКЛЮЧАТЕЛИ BONEGA® PEP-10J 1P "B" 40A	12
03-1050B-PEP-10J	ЗАЩИТНЫЕ ВЫКЛЮЧАТЕЛИ BONEGA® PEP-10J 1P "B" 50A	12
03-1063B-PEP-10J	ЗАЩИТНЫЕ ВЫКЛЮЧАТЕЛИ BONEGA® PEP-10J 1P "B" 63A	12
Униполярные, характеристика: С		
03-1001C-PEP-10J	ЗАЩИТНЫЕ ВЫКЛЮЧАТЕЛИ BONEGA® PEP-10J 1P "C" 1A	12
03-1002C-PEP-10J	ЗАЩИТНЫЕ ВЫКЛЮЧАТЕЛИ BONEGA® PEP-10J 1P "C" 2A	12
03-1003C-PEP-10J	ЗАЩИТНЫЕ ВЫКЛЮЧАТЕЛИ BONEGA® PEP-10J 1P "C" 3A	12
03-1004C-PEP-10J	ЗАЩИТНЫЕ ВЫКЛЮЧАТЕЛИ BONEGA® PEP-10J 1P "C" 4A	12
03-1006C-PEP-10J	ЗАЩИТНЫЕ ВЫКЛЮЧАТЕЛИ BONEGA® PEP-10J 1P "C" 6A	12
03-1008C-PEP-10J	ЗАЩИТНЫЕ ВЫКЛЮЧАТЕЛИ BONEGA® PEP-10J 1P "C" 8A	12
03-1010C-PEP-10J	ЗАЩИТНЫЕ ВЫКЛЮЧАТЕЛИ BONEGA® PEP-10J 1P "C" 10A	12
03-1013C-PEP-10J	ЗАЩИТНЫЕ ВЫКЛЮЧАТЕЛИ BONEGA® PEP-10J 1P "C" 13A	12
03-1015C-PEP-10J	ЗАЩИТНЫЕ ВЫКЛЮЧАТЕЛИ BONEGA® PEP-10J 1P "C" 15A	12
03-1016C-PEP-10J	ЗАЩИТНЫЕ ВЫКЛЮЧАТЕЛИ BONEGA® PEP-10J 1P "C" 16A	12
03-1020C-PEP-10J	ЗАЩИТНЫЕ ВЫКЛЮЧАТЕЛИ BONEGA® PEP-10J 1P "C" 20A	12
03-1025C-PEP-10J	ЗАЩИТНЫЕ ВЫКЛЮЧАТЕЛИ BONEGA® PEP-10J 1P "C" 25A	12
03-1032C-PEP-10J	ЗАЩИТНЫЕ ВЫКЛЮЧАТЕЛИ BONEGA® PEP-10J 1P "C" 32A	12
03-1040C-PEP-10J	ЗАЩИТНЫЕ ВЫКЛЮЧАТЕЛИ BONEGA® PEP-10J 1P "C" 40A	12
03-1050C-PEP-10J	ЗАЩИТНЫЕ ВЫКЛЮЧАТЕЛИ BONEGA® PEP-10J 1P "C" 50A	12
03-1063C-PEP-10J	ЗАЩИТНЫЕ ВЫКЛЮЧАТЕЛИ BONEGA® PEP-10J 1P "C" 63A	12
Униполярные, характеристика: D		
03-1001D-PEP-10J	ЗАЩИТНЫЕ ВЫКЛЮЧАТЕЛИ BONEGA® PEP-10J 1P "D" 1A	12
03-1002D-PEP-10J	ЗАЩИТНЫЕ ВЫКЛЮЧАТЕЛИ BONEGA® PEP-10J 1P "D" 2A	12
03-1003D-PEP-10J	ЗАЩИТНЫЕ ВЫКЛЮЧАТЕЛИ BONEGA® PEP-10J 1P "D" 3A	12
03-1004D-PEP-10J	ЗАЩИТНЫЕ ВЫКЛЮЧАТЕЛИ BONEGA® PEP-10J 1P "D" 4A	12
03-1006D-PEP-10J	ЗАЩИТНЫЕ ВЫКЛЮЧАТЕЛИ BONEGA® PEP-10J 1P "D" 6A	12
03-1008D-PEP-10J	ЗАЩИТНЫЕ ВЫКЛЮЧАТЕЛИ BONEGA® PEP-10J 1P "D" 8A	12
03-1010D-PEP-10J	ЗАЩИТНЫЕ ВЫКЛЮЧАТЕЛИ BONEGA® PEP-10J 1P "D" 10A	12
03-1013D-PEP-10J	ЗАЩИТНЫЕ ВЫКЛЮЧАТЕЛИ BONEGA® PEP-10J 1P "D" 13A	12
03-1015D-PEP-10J	ЗАЩИТНЫЕ ВЫКЛЮЧАТЕЛИ BONEGA® PEP-10J 1P "D" 15A	12
03-1016D-PEP-10J	ЗАЩИТНЫЕ ВЫКЛЮЧАТЕЛИ BONEGA® PEP-10J 1P "D" 16A	12
03-1020D-PEP-10J	ЗАЩИТНЫЕ ВЫКЛЮЧАТЕЛИ BONEGA® PEP-10J 1P "D" 20A	12
03-1025D-PEP-10J	ЗАЩИТНЫЕ ВЫКЛЮЧАТЕЛИ BONEGA® PEP-10J 1P "D" 25A	12
03-1032D-PEP-10J	ЗАЩИТНЫЕ ВЫКЛЮЧАТЕЛИ BONEGA® PEP-10J 1P "D" 32A	12
03-1040D-PEP-10J	ЗАЩИТНЫЕ ВЫКЛЮЧАТЕЛИ BONEGA® PEP-10J 1P "D" 40A	12
03-1050D-PEP-10J	ЗАЩИТНЫЕ ВЫКЛЮЧАТЕЛИ BONEGA® PEP-10J 1P "D" 50A	12
03-1063D-PEP-10J	ЗАЩИТНЫЕ ВЫКЛЮЧАТЕЛИ BONEGA® PEP-10J 1P "D" 63A	12

Защитные выключатели BONEGA PEP- 10J		
Заказочный номер	Описание	Упаковка шт./пачка
Двухполюсные, характеристика: В		
03-2001B-PEP-10J	ЗАЩИТНЫЕ ВЫКЛЮЧАТЕЛИ BONEGA® PEP-10J 2P "В" 1А	6
03-2002B-PEP-10J	ЗАЩИТНЫЕ ВЫКЛЮЧАТЕЛИ BONEGA® PEP-10J 2P "В" 2А	6
03-2003B-PEP-10J	ЗАЩИТНЫЕ ВЫКЛЮЧАТЕЛИ BONEGA® PEP-10J 2P "В" 3А	6
03-2004B-PEP-10J	ЗАЩИТНЫЕ ВЫКЛЮЧАТЕЛИ BONEGA® PEP-10J 2P "В" 4А	6
03-2006B-PEP-10J	ЗАЩИТНЫЕ ВЫКЛЮЧАТЕЛИ BONEGA® PEP-10J 2P "В" 6А	6
03-2008B-PEP-10J	ЗАЩИТНЫЕ ВЫКЛЮЧАТЕЛИ BONEGA® PEP-10J 2P "В" 8А	6
03-2010B-PEP-10J	ЗАЩИТНЫЕ ВЫКЛЮЧАТЕЛИ BONEGA® PEP-10J 2P "В" 10А	6
03-2013B-PEP-10J	ЗАЩИТНЫЕ ВЫКЛЮЧАТЕЛИ BONEGA® PEP-10J 2P "В" 13А	6
03-2015B-PEP-10J	ЗАЩИТНЫЕ ВЫКЛЮЧАТЕЛИ BONEGA® PEP-10J 2P "В" 15А	6
03-2016B-PEP-10J	ЗАЩИТНЫЕ ВЫКЛЮЧАТЕЛИ BONEGA® PEP-10J 2P "В" 16А	6
03-2020B-PEP-10J	ЗАЩИТНЫЕ ВЫКЛЮЧАТЕЛИ BONEGA® PEP-10J 2P "В" 20А	6
03-2025B-PEP-10J	ЗАЩИТНЫЕ ВЫКЛЮЧАТЕЛИ BONEGA® PEP-10J 2P "В" 25А	6
03-2032B-PEP-10J	ЗАЩИТНЫЕ ВЫКЛЮЧАТЕЛИ BONEGA® PEP-10J 2P "В" 32А	6
03-2040B-PEP-10J	ЗАЩИТНЫЕ ВЫКЛЮЧАТЕЛИ BONEGA® PEP-10J 2P "В" 40А	6
03-2050B-PEP-10J	ЗАЩИТНЫЕ ВЫКЛЮЧАТЕЛИ BONEGA® PEP-10J 2P "В" 50А	6
03-2063B-PEP-10J	ЗАЩИТНЫЕ ВЫКЛЮЧАТЕЛИ BONEGA® PEP-10J 2P "В" 63А	6
Двухполюсные, характеристика: С		
03-2001C-PEP-10J	ЗАЩИТНЫЕ ВЫКЛЮЧАТЕЛИ BONEGA® PEP-10J 2P "С" 1А	6
03-2002C-PEP-10J	ЗАЩИТНЫЕ ВЫКЛЮЧАТЕЛИ BONEGA® PEP-10J 2P "С" 2А	6
03-2003C-PEP-10J	ЗАЩИТНЫЕ ВЫКЛЮЧАТЕЛИ BONEGA® PEP-10J 2P "С" 3А	6
03-2004C-PEP-10J	ЗАЩИТНЫЕ ВЫКЛЮЧАТЕЛИ BONEGA® PEP-10J 2P "С" 4А	6
03-2006C-PEP-10J	ЗАЩИТНЫЕ ВЫКЛЮЧАТЕЛИ BONEGA® PEP-10J 2P "С" 6А	6
03-2008C-PEP-10J	ЗАЩИТНЫЕ ВЫКЛЮЧАТЕЛИ BONEGA® PEP-10J 2P "С" 8А	6
03-2010C-PEP-10J	ЗАЩИТНЫЕ ВЫКЛЮЧАТЕЛИ BONEGA® PEP-10J 2P "С" 10А	6
03-2013C-PEP-10J	ЗАЩИТНЫЕ ВЫКЛЮЧАТЕЛИ BONEGA® PEP-10J 2P "С" 13А	6
03-2015C-PEP-10J	ЗАЩИТНЫЕ ВЫКЛЮЧАТЕЛИ BONEGA® PEP-10J 2P "С" 15А	6
03-2016C-PEP-10J	ЗАЩИТНЫЕ ВЫКЛЮЧАТЕЛИ BONEGA® PEP-10J 2P "С" 16А	6
03-2020C-PEP-10J	ЗАЩИТНЫЕ ВЫКЛЮЧАТЕЛИ BONEGA® PEP-10J 2P "С" 20А	6
03-2025C-PEP-10J	ЗАЩИТНЫЕ ВЫКЛЮЧАТЕЛИ BONEGA® PEP-10J 2P "С" 25А	6
03-2032C-PEP-10J	ЗАЩИТНЫЕ ВЫКЛЮЧАТЕЛИ BONEGA® PEP-10J 2P "С" 32А	6
03-2040C-PEP-10J	ЗАЩИТНЫЕ ВЫКЛЮЧАТЕЛИ BONEGA® PEP-10J 2P "С" 40А	6
03-2050C-PEP-10J	ЗАЩИТНЫЕ ВЫКЛЮЧАТЕЛИ BONEGA® PEP-10J 2P "С" 50А	6
03-2063C-PEP-10J	ЗАЩИТНЫЕ ВЫКЛЮЧАТЕЛИ BONEGA® PEP-10J 2P "С" 63А	6
Двухполюсные, характеристика: D		
03-2001D-PEP-10J	ЗАЩИТНЫЕ ВЫКЛЮЧАТЕЛИ BONEGA® PEP-10J 2P "D" 1А	6
03-2002D-PEP-10J	ЗАЩИТНЫЕ ВЫКЛЮЧАТЕЛИ BONEGA® PEP-10J 2P "D" 2А	6
03-2003D-PEP-10J	ЗАЩИТНЫЕ ВЫКЛЮЧАТЕЛИ BONEGA® PEP-10J 2P "D" 3А	6
03-2004D-PEP-10J	ЗАЩИТНЫЕ ВЫКЛЮЧАТЕЛИ BONEGA® PEP-10J 2P "D" 4А	6
03-2006D-PEP-10J	ЗАЩИТНЫЕ ВЫКЛЮЧАТЕЛИ BONEGA® PEP-10J 2P "D" 6А	6
03-2008D-PEP-10J	ЗАЩИТНЫЕ ВЫКЛЮЧАТЕЛИ BONEGA® PEP-10J 2P "D" 8А	6
03-2010D-PEP-10J	ЗАЩИТНЫЕ ВЫКЛЮЧАТЕЛИ BONEGA® PEP-10J 2P "D" 10А	6
03-2013D-PEP-10J	ЗАЩИТНЫЕ ВЫКЛЮЧАТЕЛИ BONEGA® PEP-10J 2P "D" 13А	6
03-2015D-PEP-10J	ЗАЩИТНЫЕ ВЫКЛЮЧАТЕЛИ BONEGA® PEP-10J 2P "D" 15А	6
03-2016D-PEP-10J	ЗАЩИТНЫЕ ВЫКЛЮЧАТЕЛИ BONEGA® PEP-10J 2P "D" 16А	6
03-2020D-PEP-10J	ЗАЩИТНЫЕ ВЫКЛЮЧАТЕЛИ BONEGA® PEP-10J 2P "D" 20А	6
03-2025D-PEP-10J	ЗАЩИТНЫЕ ВЫКЛЮЧАТЕЛИ BONEGA® PEP-10J 2P "D" 25А	6
03-2032D-PEP-10J	ЗАЩИТНЫЕ ВЫКЛЮЧАТЕЛИ BONEGA® PEP-10J 2P "D" 32А	6
03-2040D-PEP-10J	ЗАЩИТНЫЕ ВЫКЛЮЧАТЕЛИ BONEGA® PEP-10J 2P "D" 40А	6
03-2050D-PEP-10J	ЗАЩИТНЫЕ ВЫКЛЮЧАТЕЛИ BONEGA® PEP-10J 2P "D" 50А	6
03-2063D-PEP-10J	ЗАЩИТНЫЕ ВЫКЛЮЧАТЕЛИ BONEGA® PEP-10J 2P "D" 63А	6

Защитные выключатели BONEGA PEP- 10J		
Заказочный номер	Описание	Упаковка шт./пачка
Трехполюсные, характеристика: B		
03-3001B-PEP-10J	ЗАЩИТНЫЕ ВЫКЛЮЧАТЕЛИ BONEGA® PEP-10J 3P "B" 1A	4
03-3002B-PEP-10J	ЗАЩИТНЫЕ ВЫКЛЮЧАТЕЛИ BONEGA® PEP-10J 3P "B" 2A	4
03-3003B-PEP-10J	ЗАЩИТНЫЕ ВЫКЛЮЧАТЕЛИ BONEGA® PEP-10J 3P "B" 3A	4
03-3004B-PEP-10J	ЗАЩИТНЫЕ ВЫКЛЮЧАТЕЛИ BONEGA® PEP-10J 3P "B" 4A	4
03-3006B-PEP-10J	ЗАЩИТНЫЕ ВЫКЛЮЧАТЕЛИ BONEGA® PEP-10J 3P "B" 6A	4
03-3008B-PEP-10J	ЗАЩИТНЫЕ ВЫКЛЮЧАТЕЛИ BONEGA® PEP-10J 3P "B" 8A	4
03-3010B-PEP-10J	ЗАЩИТНЫЕ ВЫКЛЮЧАТЕЛИ BONEGA® PEP-10J 3P "B" 10A	4
03-3013B-PEP-10J	ЗАЩИТНЫЕ ВЫКЛЮЧАТЕЛИ BONEGA® PEP-10J 3P "B" 13A	4
03-3015B-PEP-10J	ЗАЩИТНЫЕ ВЫКЛЮЧАТЕЛИ BONEGA® PEP-10J 3P "B" 15A	4
03-3016B-PEP-10J	ЗАЩИТНЫЕ ВЫКЛЮЧАТЕЛИ BONEGA® PEP-10J 3P "B" 16A	4
03-3020B-PEP-10J	ЗАЩИТНЫЕ ВЫКЛЮЧАТЕЛИ BONEGA® PEP-10J 3P "B" 20A	4
03-3025B-PEP-10J	ЗАЩИТНЫЕ ВЫКЛЮЧАТЕЛИ BONEGA® PEP-10J 3P "B" 25A	4
03-3032B-PEP-10J	ЗАЩИТНЫЕ ВЫКЛЮЧАТЕЛИ BONEGA® PEP-10J 3P "B" 32A	4
03-3040B-PEP-10J	ЗАЩИТНЫЕ ВЫКЛЮЧАТЕЛИ BONEGA® PEP-10J 3P "B" 40A	4
03-3050B-PEP-10J	ЗАЩИТНЫЕ ВЫКЛЮЧАТЕЛИ BONEGA® PEP-10J 3P "B" 50A	4
03-3063B-PEP-10J	ЗАЩИТНЫЕ ВЫКЛЮЧАТЕЛИ BONEGA® PEP-10J 3P "B" 63A	4
Трехполюсные, характеристика: C		
03-3001C-PEP-10J	ЗАЩИТНЫЕ ВЫКЛЮЧАТЕЛИ BONEGA® PEP-10J 3P "C" 1A	4
03-3002C-PEP-10J	ЗАЩИТНЫЕ ВЫКЛЮЧАТЕЛИ BONEGA® PEP-10J 3P "C" 2A	4
03-3003C-PEP-10J	ЗАЩИТНЫЕ ВЫКЛЮЧАТЕЛИ BONEGA® PEP-10J 3P "C" 3A	4
03-3004C-PEP-10J	ЗАЩИТНЫЕ ВЫКЛЮЧАТЕЛИ BONEGA® PEP-10J 3P "C" 4A	4
03-3006C-PEP-10J	ЗАЩИТНЫЕ ВЫКЛЮЧАТЕЛИ BONEGA® PEP-10J 3P "C" 6A	4
03-3008C-PEP-10J	ЗАЩИТНЫЕ ВЫКЛЮЧАТЕЛИ BONEGA® PEP-10J 3P "C" 8A	4
03-3010C-PEP-10J	ЗАЩИТНЫЕ ВЫКЛЮЧАТЕЛИ BONEGA® PEP-10J 3P "C" 10A	4
03-3013C-PEP-10J	ЗАЩИТНЫЕ ВЫКЛЮЧАТЕЛИ BONEGA® PEP-10J 3P "C" 13A	4
03-3015C-PEP-10J	ЗАЩИТНЫЕ ВЫКЛЮЧАТЕЛИ BONEGA® PEP-10J 3P "C" 15A	4
03-3016C-PEP-10J	ЗАЩИТНЫЕ ВЫКЛЮЧАТЕЛИ BONEGA® PEP-10J 3P "C" 16A	4
03-3020C-PEP-10J	ЗАЩИТНЫЕ ВЫКЛЮЧАТЕЛИ BONEGA® PEP-10J 3P "C" 20A	4
03-3025C-PEP-10J	ЗАЩИТНЫЕ ВЫКЛЮЧАТЕЛИ BONEGA® PEP-10J 3P "C" 25A	4
03-3032C-PEP-10J	ЗАЩИТНЫЕ ВЫКЛЮЧАТЕЛИ BONEGA® PEP-10J 3P "C" 32A	4
03-3040C-PEP-10J	ЗАЩИТНЫЕ ВЫКЛЮЧАТЕЛИ BONEGA® PEP-10J 3P "C" 40A	4
03-3050C-PEP-10J	ЗАЩИТНЫЕ ВЫКЛЮЧАТЕЛИ BONEGA® PEP-10J 3P "C" 50A	4
03-3063C-PEP-10J	ЗАЩИТНЫЕ ВЫКЛЮЧАТЕЛИ BONEGA® PEP-10J 3P "C" 63A	4
Трехполюсные, характеристика: D		
03-3001D-PEP-10J	ЗАЩИТНЫЕ ВЫКЛЮЧАТЕЛИ BONEGA® PEP-10J 3P "D" 1A	4
03-3002D-PEP-10J	ЗАЩИТНЫЕ ВЫКЛЮЧАТЕЛИ BONEGA® PEP-10J 3P "D" 2A	4
03-3003D-PEP-10J	ЗАЩИТНЫЕ ВЫКЛЮЧАТЕЛИ BONEGA® PEP-10J 3P "D" 3A	4
03-3004D-PEP-10J	ЗАЩИТНЫЕ ВЫКЛЮЧАТЕЛИ BONEGA® PEP-10J 3P "D" 4A	4
03-3006D-PEP-10J	ЗАЩИТНЫЕ ВЫКЛЮЧАТЕЛИ BONEGA® PEP-10J 3P "D" 6A	4
03-3008D-PEP-10J	ЗАЩИТНЫЕ ВЫКЛЮЧАТЕЛИ BONEGA® PEP-10J 3P "D" 8A	4
03-3010D-PEP-10J	ЗАЩИТНЫЕ ВЫКЛЮЧАТЕЛИ BONEGA® PEP-10J 3P "D" 10A	4
03-3013D-PEP-10J	ЗАЩИТНЫЕ ВЫКЛЮЧАТЕЛИ BONEGA® PEP-10J 3P "D" 13A	4
03-3015D-PEP-10J	ЗАЩИТНЫЕ ВЫКЛЮЧАТЕЛИ BONEGA® PEP-10J 3P "D" 15A	4
03-3016D-PEP-10J	ЗАЩИТНЫЕ ВЫКЛЮЧАТЕЛИ BONEGA® PEP-10J 3P "D" 16A	4
03-3020D-PEP-10J	ЗАЩИТНЫЕ ВЫКЛЮЧАТЕЛИ BONEGA® PEP-10J 3P "D" 20A	4
03-3025D-PEP-10J	ЗАЩИТНЫЕ ВЫКЛЮЧАТЕЛИ BONEGA® PEP-10J 3P "D" 25A	4
03-3032D-PEP-10J	ЗАЩИТНЫЕ ВЫКЛЮЧАТЕЛИ BONEGA® PEP-10J 3P "D" 32A	4
03-3040D-PEP-10J	ЗАЩИТНЫЕ ВЫКЛЮЧАТЕЛИ BONEGA® PEP-10J 3P "D" 40A	4
03-3050D-PEP-10J	ЗАЩИТНЫЕ ВЫКЛЮЧАТЕЛИ BONEGA® PEP-10J 3P "D" 50A	4
03-3063D-PEP-10J	ЗАЩИТНЫЕ ВЫКЛЮЧАТЕЛИ BONEGA® PEP-10J 3P "D" 63A	4

Защитные выключатели BONEGA PEP- 10J		
Заказочный номер	Описание	Упаковка шт./пачка
Четырехполюсные, характеристика: В		
03-4001B-PEP-10J	ЗАЩИТНЫЕ ВЫКЛЮЧАТЕЛИ BONEGA® PEP-10J 4P "В" 1А	3
03-4002B-PEP-10J	ЗАЩИТНЫЕ ВЫКЛЮЧАТЕЛИ BONEGA® PEP-10J 4P "В" 2А	3
03-4003B-PEP-10J	ЗАЩИТНЫЕ ВЫКЛЮЧАТЕЛИ BONEGA® PEP-10J 4P "В" 3А	3
03-4004B-PEP-10J	ЗАЩИТНЫЕ ВЫКЛЮЧАТЕЛИ BONEGA® PEP-10J 4P "В" 4А	3
03-4006B-PEP-10J	ЗАЩИТНЫЕ ВЫКЛЮЧАТЕЛИ BONEGA® PEP-10J 4P "В" 6А	3
03-4008B-PEP-10J	ЗАЩИТНЫЕ ВЫКЛЮЧАТЕЛИ BONEGA® PEP-10J 4P "В" 8А	3
03-4010B-PEP-10J	ЗАЩИТНЫЕ ВЫКЛЮЧАТЕЛИ BONEGA® PEP-10J 4P "В" 10А	3
03-4013B-PEP-10J	ЗАЩИТНЫЕ ВЫКЛЮЧАТЕЛИ BONEGA® PEP-10J 4P "В" 13А	3
03-4015B-PEP-10J	ЗАЩИТНЫЕ ВЫКЛЮЧАТЕЛИ BONEGA® PEP-10J 4P "В" 15А	3
03-4016B-PEP-10J	ЗАЩИТНЫЕ ВЫКЛЮЧАТЕЛИ BONEGA® PEP-10J 4P "В" 16А	3
03-4020B-PEP-10J	ЗАЩИТНЫЕ ВЫКЛЮЧАТЕЛИ BONEGA® PEP-10J 4P "В" 20А	3
03-4025B-PEP-10J	ЗАЩИТНЫЕ ВЫКЛЮЧАТЕЛИ BONEGA® PEP-10J 4P "В" 25А	3
03-4032B-PEP-10J	ЗАЩИТНЫЕ ВЫКЛЮЧАТЕЛИ BONEGA® PEP-10J 4P "В" 32А	3
03-4040B-PEP-10J	ЗАЩИТНЫЕ ВЫКЛЮЧАТЕЛИ BONEGA® PEP-10J 4P "В" 40А	3
03-4050B-PEP-10J	ЗАЩИТНЫЕ ВЫКЛЮЧАТЕЛИ BONEGA® PEP-10J 4P "В" 50А	3
03-4063B-PEP-10J	ЗАЩИТНЫЕ ВЫКЛЮЧАТЕЛИ BONEGA® PEP-10J 4P "В" 63А	3
Четырехполюсные, характеристика: С		
03-4001C-PEP-10J	ЗАЩИТНЫЕ ВЫКЛЮЧАТЕЛИ BONEGA® PEP-10J 4P "С" 1А	3
03-4002C-PEP-10J	ЗАЩИТНЫЕ ВЫКЛЮЧАТЕЛИ BONEGA® PEP-10J 4P "С" 2А	3
03-4003C-PEP-10J	ЗАЩИТНЫЕ ВЫКЛЮЧАТЕЛИ BONEGA® PEP-10J 4P "С" 3А	3
03-4004C-PEP-10J	ЗАЩИТНЫЕ ВЫКЛЮЧАТЕЛИ BONEGA® PEP-10J 4P "С" 4А	3
03-4006C-PEP-10J	ЗАЩИТНЫЕ ВЫКЛЮЧАТЕЛИ BONEGA® PEP-10J 4P "С" 6А	3
03-4008C-PEP-10J	ЗАЩИТНЫЕ ВЫКЛЮЧАТЕЛИ BONEGA® PEP-10J 4P "С" 8А	3
03-4010C-PEP-10J	ЗАЩИТНЫЕ ВЫКЛЮЧАТЕЛИ BONEGA® PEP-10J 4P "С" 10А	3
03-4013C-PEP-10J	ЗАЩИТНЫЕ ВЫКЛЮЧАТЕЛИ BONEGA® PEP-10J 4P "С" 13А	3
03-4015C-PEP-10J	ЗАЩИТНЫЕ ВЫКЛЮЧАТЕЛИ BONEGA® PEP-10J 4P "С" 15А	3
03-4016C-PEP-10J	ЗАЩИТНЫЕ ВЫКЛЮЧАТЕЛИ BONEGA® PEP-10J 4P "С" 16А	3
03-4020C-PEP-10J	ЗАЩИТНЫЕ ВЫКЛЮЧАТЕЛИ BONEGA® PEP-10J 4P "С" 20А	3
03-4025C-PEP-10J	ЗАЩИТНЫЕ ВЫКЛЮЧАТЕЛИ BONEGA® PEP-10J 4P "С" 25А	3
03-4032C-PEP-10J	ЗАЩИТНЫЕ ВЫКЛЮЧАТЕЛИ BONEGA® PEP-10J 4P "С" 32А	3
03-4040C-PEP-10J	ЗАЩИТНЫЕ ВЫКЛЮЧАТЕЛИ BONEGA® PEP-10J 4P "С" 40А	3
03-4050C-PEP-10J	ЗАЩИТНЫЕ ВЫКЛЮЧАТЕЛИ BONEGA® PEP-10J 4P "С" 50А	3
03-4063C-PEP-10J	ЗАЩИТНЫЕ ВЫКЛЮЧАТЕЛИ BONEGA® PEP-10J 4P "С" 63А	3
Четырехполюсные, характеристика: D		
03-4001D-PEP-10J	ЗАЩИТНЫЕ ВЫКЛЮЧАТЕЛИ BONEGA® PEP-10J 4P "D" 1А	3
03-4002D-PEP-10J	ЗАЩИТНЫЕ ВЫКЛЮЧАТЕЛИ BONEGA® PEP-10J 4P "D" 2А	3
03-4003D-PEP-10J	ЗАЩИТНЫЕ ВЫКЛЮЧАТЕЛИ BONEGA® PEP-10J 4P "D" 3А	3
03-4004D-PEP-10J	ЗАЩИТНЫЕ ВЫКЛЮЧАТЕЛИ BONEGA® PEP-10J 4P "D" 4А	3
03-4006D-PEP-10J	ЗАЩИТНЫЕ ВЫКЛЮЧАТЕЛИ BONEGA® PEP-10J 4P "D" 6А	3
03-4008D-PEP-10J	ЗАЩИТНЫЕ ВЫКЛЮЧАТЕЛИ BONEGA® PEP-10J 4P "D" 8А	3
03-4010D-PEP-10J	ЗАЩИТНЫЕ ВЫКЛЮЧАТЕЛИ BONEGA® PEP-10J 4P "D" 10А	3
03-4013D-PEP-10J	ЗАЩИТНЫЕ ВЫКЛЮЧАТЕЛИ BONEGA® PEP-10J 4P "D" 13А	3
03-4015D-PEP-10J	ЗАЩИТНЫЕ ВЫКЛЮЧАТЕЛИ BONEGA® PEP-10J 4P "D" 15А	3
03-4016D-PEP-10J	ЗАЩИТНЫЕ ВЫКЛЮЧАТЕЛИ BONEGA® PEP-10J 4P "D" 16А	3
03-4020D-PEP-10J	ЗАЩИТНЫЕ ВЫКЛЮЧАТЕЛИ BONEGA® PEP-10J 4P "D" 20А	3
03-4025D-PEP-10J	ЗАЩИТНЫЕ ВЫКЛЮЧАТЕЛИ BONEGA® PEP-10J 4P "D" 25А	3
03-4032D-PEP-10J	ЗАЩИТНЫЕ ВЫКЛЮЧАТЕЛИ BONEGA® PEP-10J 4P "D" 32А	3
03-4040D-PEP-10J	ЗАЩИТНЫЕ ВЫКЛЮЧАТЕЛИ BONEGA® PEP-10J 4P "D" 40А	3
03-4050D-PEP-10J	ЗАЩИТНЫЕ ВЫКЛЮЧАТЕЛИ BONEGA® PEP-10J 4P "D" 50А	3
03-4063D-PEP-10J	ЗАЩИТНЫЕ ВЫКЛЮЧАТЕЛИ BONEGA® PEP-10J 4P "D" 63А	3

Защитные выключатели BONEGA PEP- 10J		
Заказочный номер	Описание	Упаковка шт./пачка
Униполярные + Н, характеристика В		
03-1N01B-PEP-10J	ЗАЩИТНЫЕ ВЫКЛЮЧАТЕЛИ BONEGA® PEP-10J 1P+N "B" 1A	6
03-1N02B-PEP-10J	ЗАЩИТНЫЕ ВЫКЛЮЧАТЕЛИ BONEGA® PEP-10J 1P+N "B" 2A	6
03-1N03B-PEP-10J	ЗАЩИТНЫЕ ВЫКЛЮЧАТЕЛИ BONEGA® PEP-10J 1P+N "B" 3A	6
03-1N04B-PEP-10J	ЗАЩИТНЫЕ ВЫКЛЮЧАТЕЛИ BONEGA® PEP-10J 1P+N "B" 4A	6
03-1N06B-PEP-10J	ЗАЩИТНЫЕ ВЫКЛЮЧАТЕЛИ BONEGA® PEP-10J 1P+N "B" 6A	6
03-1N08B-PEP-10J	ЗАЩИТНЫЕ ВЫКЛЮЧАТЕЛИ BONEGA® PEP-10J 1P+N "B" 8A	6
03-1N10B-PEP-10J	ЗАЩИТНЫЕ ВЫКЛЮЧАТЕЛИ BONEGA® PEP-10J 1P+N "B" 10A	6
03-1N13B-PEP-10J	ЗАЩИТНЫЕ ВЫКЛЮЧАТЕЛИ BONEGA® PEP-10J 1P+N "B" 13A	6
03-1N15B-PEP-10J	ЗАЩИТНЫЕ ВЫКЛЮЧАТЕЛИ BONEGA® PEP-10J 1P+N "B" 15A	6
03-1N16B-PEP-10J	ЗАЩИТНЫЕ ВЫКЛЮЧАТЕЛИ BONEGA® PEP-10J 1P+N "B" 16A	6
03-1N20B-PEP-10J	ЗАЩИТНЫЕ ВЫКЛЮЧАТЕЛИ BONEGA® PEP-10J 1P+N "B" 20A	6
03-1N25B-PEP-10J	ЗАЩИТНЫЕ ВЫКЛЮЧАТЕЛИ BONEGA® PEP-10J 1P+N "B" 25A	6
03-1N32B-PEP-10J	ЗАЩИТНЫЕ ВЫКЛЮЧАТЕЛИ BONEGA® PEP-10J 1P+N "B" 32A	6
03-1N40B-PEP-10J	ЗАЩИТНЫЕ ВЫКЛЮЧАТЕЛИ BONEGA® PEP-10J 1P+N "B" 40A	6
03-1N50B-PEP-10J	ЗАЩИТНЫЕ ВЫКЛЮЧАТЕЛИ BONEGA® PEP-10J 1P+N "B" 50A	6
03-1N63B-PEP-10J	ЗАЩИТНЫЕ ВЫКЛЮЧАТЕЛИ BONEGA® PEP-10J 1P+N "B" 63A	6
Униполярные + Н, характеристика С		
03-1N01C-PEP-10J	ЗАЩИТНЫЕ ВЫКЛЮЧАТЕЛИ BONEGA® PEP-10J 1P+N "C" 1A	6
03-1N02C-PEP-10J	ЗАЩИТНЫЕ ВЫКЛЮЧАТЕЛИ BONEGA® PEP-10J 1P+N "C" 2A	6
03-1N03C-PEP-10J	ЗАЩИТНЫЕ ВЫКЛЮЧАТЕЛИ BONEGA® PEP-10J 1P+N "C" 3A	6
03-1N04C-PEP-10J	ЗАЩИТНЫЕ ВЫКЛЮЧАТЕЛИ BONEGA® PEP-10J 1P+N "C" 4A	6
03-1N06C-PEP-10J	ЗАЩИТНЫЕ ВЫКЛЮЧАТЕЛИ BONEGA® PEP-10J 1P+N "C" 6A	6
03-1N08C-PEP-10J	ЗАЩИТНЫЕ ВЫКЛЮЧАТЕЛИ BONEGA® PEP-10J 1P+N "C" 8A	6
03-1N10C-PEP-10J	ЗАЩИТНЫЕ ВЫКЛЮЧАТЕЛИ BONEGA® PEP-10J 1P+N "C" 10A	6
03-1N13C-PEP-10J	ЗАЩИТНЫЕ ВЫКЛЮЧАТЕЛИ BONEGA® PEP-10J 1P+N "C" 13A	6
03-1N15C-PEP-10J	ЗАЩИТНЫЕ ВЫКЛЮЧАТЕЛИ BONEGA® PEP-10J 1P+N "C" 15A	6
03-1N16C-PEP-10J	ЗАЩИТНЫЕ ВЫКЛЮЧАТЕЛИ BONEGA® PEP-10J 1P+N "C" 16A	6
03-1N20C-PEP-10J	ЗАЩИТНЫЕ ВЫКЛЮЧАТЕЛИ BONEGA® PEP-10J 1P+N "C" 20A	6
03-1N25C-PEP-10J	ЗАЩИТНЫЕ ВЫКЛЮЧАТЕЛИ BONEGA® PEP-10J 1P+N "C" 25A	6
03-1N32C-PEP-10J	ЗАЩИТНЫЕ ВЫКЛЮЧАТЕЛИ BONEGA® PEP-10J 1P+N "C" 32A	6
03-1N40C-PEP-10J	ЗАЩИТНЫЕ ВЫКЛЮЧАТЕЛИ BONEGA® PEP-10J 1P+N "C" 40A	6
03-1N50C-PEP-10J	ЗАЩИТНЫЕ ВЫКЛЮЧАТЕЛИ BONEGA® PEP-10J 1P+N "C" 50A	6
03-1N63C-PEP-10J	ЗАЩИТНЫЕ ВЫКЛЮЧАТЕЛИ BONEGA® PEP-10J 1P+N "C" 63A	6
Униполярные + Н, характеристика D		
03-1N01D-PEP-10J	ЗАЩИТНЫЕ ВЫКЛЮЧАТЕЛИ BONEGA® PEP-10J 1P+N "D" 1A	6
03-1N02D-PEP-10J	ЗАЩИТНЫЕ ВЫКЛЮЧАТЕЛИ BONEGA® PEP-10J 1P+N "D" 2A	6
03-1N03D-PEP-10J	ЗАЩИТНЫЕ ВЫКЛЮЧАТЕЛИ BONEGA® PEP-10J 1P+N "D" 3A	6
03-1N04D-PEP-10J	ЗАЩИТНЫЕ ВЫКЛЮЧАТЕЛИ BONEGA® PEP-10J 1P+N "D" 4A	6
03-1N06D-PEP-10J	ЗАЩИТНЫЕ ВЫКЛЮЧАТЕЛИ BONEGA® PEP-10J 1P+N "D" 6A	6
03-1N08D-PEP-10J	ЗАЩИТНЫЕ ВЫКЛЮЧАТЕЛИ BONEGA® PEP-10J 1P+N "D" 8A	6
03-1N10D-PEP-10J	ЗАЩИТНЫЕ ВЫКЛЮЧАТЕЛИ BONEGA® PEP-10J 1P+N "D" 10A	6
03-1N13D-PEP-10J	ЗАЩИТНЫЕ ВЫКЛЮЧАТЕЛИ BONEGA® PEP-10J 1P+N "D" 13A	6
03-1N15D-PEP-10J	ЗАЩИТНЫЕ ВЫКЛЮЧАТЕЛИ BONEGA® PEP-10J 1P+N "D" 15A	6
03-1N16D-PEP-10J	ЗАЩИТНЫЕ ВЫКЛЮЧАТЕЛИ BONEGA® PEP-10J 1P+N "D" 16A	6
03-1N20D-PEP-10J	ЗАЩИТНЫЕ ВЫКЛЮЧАТЕЛИ BONEGA® PEP-10J 1P+N "D" 20A	6
03-1N25D-PEP-10J	ЗАЩИТНЫЕ ВЫКЛЮЧАТЕЛИ BONEGA® PEP-10J 1P+N "D" 25A	6
03-1N32D-PEP-10J	ЗАЩИТНЫЕ ВЫКЛЮЧАТЕЛИ BONEGA® PEP-10J 1P+N "D" 32A	6
03-1N40D-PEP-10J	ЗАЩИТНЫЕ ВЫКЛЮЧАТЕЛИ BONEGA® PEP-10J 1P+N "D" 40A	6
03-1N50D-PEP-10J	ЗАЩИТНЫЕ ВЫКЛЮЧАТЕЛИ BONEGA® PEP-10J 1P+N "D" 50A	6
03-1N63D-PEP-10J	ЗАЩИТНЫЕ ВЫКЛЮЧАТЕЛИ BONEGA® PEP-10J 1P+N "D" 63A	6

Защитные выключатели BONEGA PEP- 10J		
Заказочный номер	Описание	Упаковка шт./пачка
Трехполюсные + N, характеристика B		
03-3N01B-PEP-10J	ЗАЩИТНЫЕ ВЫКЛЮЧАТЕЛИ BONEGA® PEP-10J 3P+N "B" 1A	3
03-3N02B-PEP-10J	ЗАЩИТНЫЕ ВЫКЛЮЧАТЕЛИ BONEGA® PEP-10J 3P+N "B" 2A	3
03-3N03B-PEP-10J	ЗАЩИТНЫЕ ВЫКЛЮЧАТЕЛИ BONEGA® PEP-10J 3P+N "B" 3A	3
03-3N04B-PEP-10J	ЗАЩИТНЫЕ ВЫКЛЮЧАТЕЛИ BONEGA® PEP-10J 3P+N "B" 4A	3
03-3N06B-PEP-10J	ЗАЩИТНЫЕ ВЫКЛЮЧАТЕЛИ BONEGA® PEP-10J 3P+N "B" 6A	3
03-3N08B-PEP-10J	ЗАЩИТНЫЕ ВЫКЛЮЧАТЕЛИ BONEGA® PEP-10J 3P+N "B" 8A	3
03-3N10B-PEP-10J	ЗАЩИТНЫЕ ВЫКЛЮЧАТЕЛИ BONEGA® PEP-10J 3P+N "B" 10A	3
03-3N13B-PEP-10J	ЗАЩИТНЫЕ ВЫКЛЮЧАТЕЛИ BONEGA® PEP-10J 3P+N "B" 13A	3
03-3N15B-PEP-10J	ЗАЩИТНЫЕ ВЫКЛЮЧАТЕЛИ BONEGA® PEP-10J 3P+N "B" 15A	3
03-3N16B-PEP-10J	ЗАЩИТНЫЕ ВЫКЛЮЧАТЕЛИ BONEGA® PEP-10J 3P+N "B" 16A	3
03-3N20B-PEP-10J	ЗАЩИТНЫЕ ВЫКЛЮЧАТЕЛИ BONEGA® PEP-10J 3P+N "B" 20A	3
03-3N25B-PEP-10J	ЗАЩИТНЫЕ ВЫКЛЮЧАТЕЛИ BONEGA® PEP-10J 3P+N "B" 25A	3
03-3N32B-PEP-10J	ЗАЩИТНЫЕ ВЫКЛЮЧАТЕЛИ BONEGA® PEP-10J 3P+N "B" 32A	3
03-3N40B-PEP-10J	ЗАЩИТНЫЕ ВЫКЛЮЧАТЕЛИ BONEGA® PEP-10J 3P+N "B" 40A	3
03-3N50B-PEP-10J	ЗАЩИТНЫЕ ВЫКЛЮЧАТЕЛИ BONEGA® PEP-10J 3P+N "B" 50A	3
03-3N63B-PEP-10J	ЗАЩИТНЫЕ ВЫКЛЮЧАТЕЛИ BONEGA® PEP-10J 3P+N "B" 63A	3
Трехполюсные + N, характеристика C		
03-3N01C-PEP-10J	ЗАЩИТНЫЕ ВЫКЛЮЧАТЕЛИ BONEGA® PEP-10J 3P+N "C" 1A	3
03-3N02C-PEP-10J	ЗАЩИТНЫЕ ВЫКЛЮЧАТЕЛИ BONEGA® PEP-10J 3P+N "C" 2A	3
03-3N03C-PEP-10J	ЗАЩИТНЫЕ ВЫКЛЮЧАТЕЛИ BONEGA® PEP-10J 3P+N "C" 3A	3
03-3N04C-PEP-10J	ЗАЩИТНЫЕ ВЫКЛЮЧАТЕЛИ BONEGA® PEP-10J 3P+N "C" 4A	3
03-3N06C-PEP-10J	ЗАЩИТНЫЕ ВЫКЛЮЧАТЕЛИ BONEGA® PEP-10J 3P+N "C" 6A	3
03-3N08C-PEP-10J	ЗАЩИТНЫЕ ВЫКЛЮЧАТЕЛИ BONEGA® PEP-10J 3P+N "C" 8A	3
03-3N10C-PEP-10J	ЗАЩИТНЫЕ ВЫКЛЮЧАТЕЛИ BONEGA® PEP-10J 3P+N "C" 10A	3
03-3N13C-PEP-10J	ЗАЩИТНЫЕ ВЫКЛЮЧАТЕЛИ BONEGA® PEP-10J 3P+N "C" 13A	3
03-3N15C-PEP-10J	ЗАЩИТНЫЕ ВЫКЛЮЧАТЕЛИ BONEGA® PEP-10J 3P+N "C" 15A	3
03-3N16C-PEP-10J	ЗАЩИТНЫЕ ВЫКЛЮЧАТЕЛИ BONEGA® PEP-10J 3P+N "C" 16A	3
03-3N20C-PEP-10J	ЗАЩИТНЫЕ ВЫКЛЮЧАТЕЛИ BONEGA® PEP-10J 3P+N "C" 20A	3
03-3N25C-PEP-10J	ЗАЩИТНЫЕ ВЫКЛЮЧАТЕЛИ BONEGA® PEP-10J 3P+N "C" 25A	3
03-3N32C-PEP-10J	ЗАЩИТНЫЕ ВЫКЛЮЧАТЕЛИ BONEGA® PEP-10J 3P+N "C" 32A	3
03-3N40C-PEP-10J	ЗАЩИТНЫЕ ВЫКЛЮЧАТЕЛИ BONEGA® PEP-10J 3P+N "C" 40A	3
03-3N50C-PEP-10J	ЗАЩИТНЫЕ ВЫКЛЮЧАТЕЛИ BONEGA® PEP-10J 3P+N "C" 50A	3
03-3N63C-PEP-10J	ЗАЩИТНЫЕ ВЫКЛЮЧАТЕЛИ BONEGA® PEP-10J 3P+N "C" 63A	3
Трехполюсные + N, характеристика D		
03-3N01D-PEP-10J	ЗАЩИТНЫЕ ВЫКЛЮЧАТЕЛИ BONEGA® PEP-10J 3P+N "D" 1A	3
03-3N02D-PEP-10J	ЗАЩИТНЫЕ ВЫКЛЮЧАТЕЛИ BONEGA® PEP-10J 3P+N "D" 2A	3
03-3N03D-PEP-10J	ЗАЩИТНЫЕ ВЫКЛЮЧАТЕЛИ BONEGA® PEP-10J 3P+N "D" 3A	3
03-3N04D-PEP-10J	ЗАЩИТНЫЕ ВЫКЛЮЧАТЕЛИ BONEGA® PEP-10J 3P+N "D" 4A	3
03-3N06D-PEP-10J	ЗАЩИТНЫЕ ВЫКЛЮЧАТЕЛИ BONEGA® PEP-10J 3P+N "D" 6A	3
03-3N08D-PEP-10J	ЗАЩИТНЫЕ ВЫКЛЮЧАТЕЛИ BONEGA® PEP-10J 3P+N "D" 8A	3
03-3N10D-PEP-10J	ЗАЩИТНЫЕ ВЫКЛЮЧАТЕЛИ BONEGA® PEP-10J 3P+N "D" 10A	3
03-3N13D-PEP-10J	ЗАЩИТНЫЕ ВЫКЛЮЧАТЕЛИ BONEGA® PEP-10J 3P+N "D" 13A	3
03-3N15D-PEP-10J	ЗАЩИТНЫЕ ВЫКЛЮЧАТЕЛИ BONEGA® PEP-10J 3P+N "D" 15A	3
03-3N16D-PEP-10J	ЗАЩИТНЫЕ ВЫКЛЮЧАТЕЛИ BONEGA® PEP-10J 3P+N "D" 16A	3
03-3N20D-PEP-10J	ЗАЩИТНЫЕ ВЫКЛЮЧАТЕЛИ BONEGA® PEP-10J 3P+N "D" 20A	3
03-3N25D-PEP-10J	ЗАЩИТНЫЕ ВЫКЛЮЧАТЕЛИ BONEGA® PEP-10J 3P+N "D" 25A	3
03-3N32D-PEP-10J	ЗАЩИТНЫЕ ВЫКЛЮЧАТЕЛИ BONEGA® PEP-10J 3P+N "D" 32A	3
03-3N40D-PEP-10J	ЗАЩИТНЫЕ ВЫКЛЮЧАТЕЛИ BONEGA® PEP-10J 3P+N "D" 40A	3
03-3N50D-PEP-10J	ЗАЩИТНЫЕ ВЫКЛЮЧАТЕЛИ BONEGA® PEP-10J 3P+N "D" 50A	3
03-3N63D-PEP-10J	ЗАЩИТНЫЕ ВЫКЛЮЧАТЕЛИ BONEGA® PEP-10J 3P+N "D" 63A	3

ЗАЩИТНЫЕ ВЫКЛЮЧАТЕЛИ BONEGA® P-E-P-6J (6 кА)

“Повышают безопасность и защиту цепов на необычайный уровень.”



Защитные выключатели BONEGA P-E-P считают в настоящее время быстрее, безопаснее и надежнее защитными выключателями в мире.

Достижение таких успехов в соответствии с их чрезвычайными техническими параметрами. Уникальная конструкция защищена патентом.



3
года

ГАРАНТИЯ



мировые
патенты

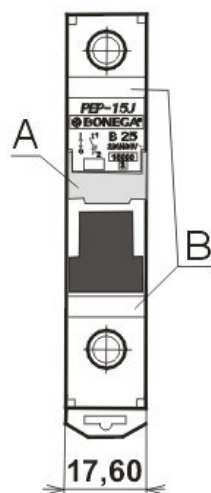
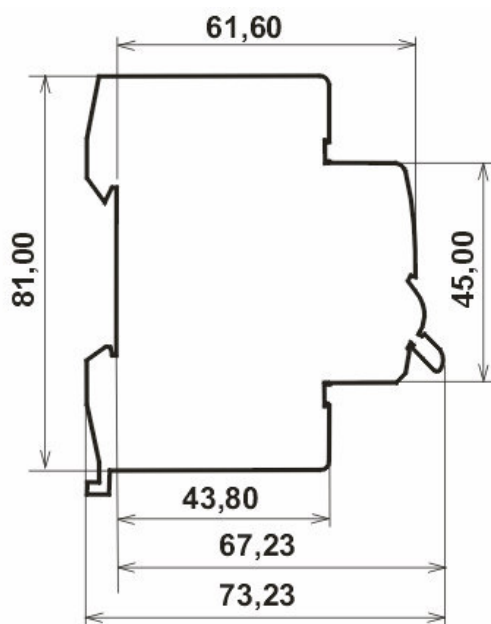


продукт - держатель
золотого приза
выставки BAEL



2005

ЗОЛОТОЙ АМПЕР
первое место при соискании
лучших экспонатов



СЕРТИФИКАТЫ

CB TEST



Детальные информации включая диаграммы и осциллограммы находятся на www.bonega.cz.

Технические параметры защитных выключателей BONEGA® P-E-P-6J

Число полюсов:	1,2,3,4, 1+N,3+N
Номинальный ток In (A):	1,2,3,4,6,8,10,13,15,16,20,25,32,40,50,63
Характеристика:	<p>B (или же L), раньше также „V“. Настройка расцепителя срабатывающего при коротком замыкании с 3 In до 5 In. Применяется прежде всего для защиты электрических цепов с оборудованиями, которые не являются источником токовых ударов (цепи для света и штепсельных гнезд и т.п.)</p> <p>C (или же U), раньше также „K“. Настройка расцепителя срабатывающего при коротком замыкании с 5 In до 10 In. Применяется прежде всего для защиты электрических цепов с оборудованиями, которые являются источником токовых ударов (ламповые группы, двигатели и т.п.)</p> <p>D (или же M), раньше также „----“. Настройка расцепителя срабатывающего при коротком замыкании с 10 In до 20 In. Применяется прежде всего для защиты электрических цепов с оборудованиями, которые являются источником больших токовых ударов (трансформаторы, двухполюсные двигатели, двигатели с тяжелым разбегом и т.п.)</p>
Скорость выключения:	ниже чем 5 мс (при максимальной нагрузке)
Номинальное напряжение:	1 P (полюсное) ~ 230/400 V 50/60 гц 3 P (полюсное) ~ 400 V 50/60 гц
Отключающая способность:	для P-E-P 6J в соответствии с EN 60898 - 6 000 A (номинальная короткозамыкательная и рабочая)
Степень защиты:	IP 20 для самостоятельный защитный выключатель IP 40 для вставной защитный выключатель
Рабочая температура:	с - 5 °C +40 °C до в соответствии с ČSN EN 60898
Калибровочная температура:	+30 °C в соответствии с ČSN (по согласованию можно и по другому)
Максимальный предключенный предохранитель:	100 A gG (>10 kA)
Срок службы – механический:	>= 20.000 циклов
Срок службы – электрическая:	>= 8.000 циклов
Рабочая позиция:	Любая
Укрепление:	Уникальный патентованный быстродействующий механизм (арретирование в крайних позициях), укрепление на несущую планку DIN EN 50022 шириной 35 мм или при помощи винтов на плоской поверхности
Выделение из планки DIN:	При помощи уникального патентованного вспомогательного механизма возможность выделения также из ряда электрических оборудования, которые взаимосцеплены при помощи специальной соединительной платы, без необходимости полной разборки платы
Вводные зажимы:	болтовые зажимы (с запором) и с патентной защитой против неправильной вставки провода, возможность замены ввода с выводом, возможность подключения нескольких проводов и соединительных планок
Проводы (максимальные сечения):	35 мм ² сплошная жила, 25 мм ² жила
Степень защиты зажимов:	IP 20
Момент докручивания зажимов:	2 Нм (комбинированный винт - крест и шлиц - т. наз. POZIDRIVE)
Производство в соответствии с нормой:	ČSN EN 60898
Категория ограничения энергии:	3

Цветные рычажки:

По поводу обзорности в распределительных щитах поставляем защитные выключатели с разграничением величины номинального тока при помощи цветных рычажков с цветами в соответствии с цветом вкладыша винтовых предохранителей.	0,2 А - 1,6 А	черный	16 А	серый
	2 А	розовый	20 А	голубой
	4 А	коричневый	25 А	желтый
	6 А	зеленый	32 А	фиолетовый
	8 А	светло-зеленый	40 А	черный
	10 А	красный	50 А	белый
	13 А	песчаный цвет	63 А	медный цвет

Возможность поставки только с рычажками черного цвета.

Информации для проектирования

Номинальный ток защитного выключателя (А)	Внутреннее сопротивление (mOhm)	Мощность потерь (W)	Макс. импеданс вык. контуры (Ohm)			Температурная коррекция номинальных токов				
			Хар. В	Хар. С	Хар. D	Температура окружающей среды				
						20°C	30°C	40°C	50°C	60°C
1	1215,69	1,24	46,20	25,70	14,40	1,05	1	0,95	0,90	0,85
2	343,28	1,38	21,60	12,02	6,73	2,08	2	1,92	1,84	1,74
3	128,09	1,15	16,90	9,40	5,26	3,18	3	2,82	2,61	2,37
4	105,53	1,68	10,68	5,94	3,33	4,24	4	3,76	3,52	3,24
6	29,22	1,08	7,14	3,97	2,22	6,24	6	5,76	5,52	5,30
10	14,49	1,55	3,87	2,15	1,21	10,60	10	9,30	8,60	7,80
16	10,00	2,56	2,24	1,25	0,70	16,80	16	15,20	14,20	13,30
20	8,02	3,32	1,55	0,86	0,48	21,00	20	19,00	17,80	16,80
25	3,11	2,00	2,43	1,35	0,76	26,20	25	23,70	22,20	20,70
32	3,05	3,17	1,27	0,71	0,40	33,50	32	30,40	28,40	27,50
40	2,16	3,40	0,60	0,33	0,19	42,00	40	38,00	35,60	33,20
50	1,65	4,20	0,71	0,39	0,22	52,50	50	47,40	44,00	40,50
63	1,68	6,30	0,47	0,26	0,15	66,20	63	58,00	54,20	49,20

Тепловой спуск – характеристики выключения защитных выключателей до 63 А время-ток

Поз.	Тип	Пробный ток	Исходное состояние	Предел времени выключение или не выключения	Итог	Замечание
a	B,C,D	1,13 I _n	Холодный*	$t \geq 1 h (I_n \leq 63 A)$	не может выключить	
b	B,C,D	1,45 I _n	сразу после проведения пробы a	$t < 1 h (I_n \leq 63 A)$	должен выключить	Ток непрерывно повышается в течении 5 секунд
c	B,C,D	2,55 I _n	Холодный*	$1s < t < 60s (I_n \leq 32 A)$ $1s < t < 120s (I_n > 32 A)$	должен выключить	
d	B C D	3 I _n 5 I _n 10 I _n	Холодный*	$t \geq 0,1 s$	не может выключить	Ток после включения вспомогательного выключателя
e	B C D	5 I _n 10 I _n 20 I _n	Холодный*	$t < 0,1 s$	должен выключить	Ток после включения вспомогательного выключателя

* Выражение "холодный" - значит без предыдущей нагрузки, при опорной калибровочной температуре.

Защитные выключатели BONEGA PEP- 6J		
Заказочный номер	Описание	Упаковка шт./пачка
Униполярные, характеристика: B		
02-1001B-PEP-6J	ЗАЩИТНЫЕ ВЫКЛЮЧАТЕЛИ BONEGA® PEP-6J 1P "B" 1A	12
02-1002B-PEP-6J	ЗАЩИТНЫЕ ВЫКЛЮЧАТЕЛИ BONEGA® PEP-6J 1P "B" 2A	12
02-1003B-PEP-6J	ЗАЩИТНЫЕ ВЫКЛЮЧАТЕЛИ BONEGA® PEP-6J 1P "B" 3A	12
02-1004B-PEP-6J	ЗАЩИТНЫЕ ВЫКЛЮЧАТЕЛИ BONEGA® PEP-6J 1P "B" 4A	12
02-1006B-PEP-6J	ЗАЩИТНЫЕ ВЫКЛЮЧАТЕЛИ BONEGA® PEP-6J 1P "B" 6A	12
02-1008B-PEP-6J	ЗАЩИТНЫЕ ВЫКЛЮЧАТЕЛИ BONEGA® PEP-6J 1P "B" 8A	12
02-1010B-PEP-6J	ЗАЩИТНЫЕ ВЫКЛЮЧАТЕЛИ BONEGA® PEP-6J 1P "B" 10A	12
02-1013B-PEP-6J	ЗАЩИТНЫЕ ВЫКЛЮЧАТЕЛИ BONEGA® PEP-6J 1P "B" 13A	12
02-1015B-PEP-6J	ЗАЩИТНЫЕ ВЫКЛЮЧАТЕЛИ BONEGA® PEP-6J 1P "B" 15A	12
02-1016B-PEP-6J	ЗАЩИТНЫЕ ВЫКЛЮЧАТЕЛИ BONEGA® PEP-6J 1P "B" 16A	12
02-1020B-PEP-6J	ЗАЩИТНЫЕ ВЫКЛЮЧАТЕЛИ BONEGA® PEP-6J 1P "B" 20A	12
02-1025B-PEP-6J	ЗАЩИТНЫЕ ВЫКЛЮЧАТЕЛИ BONEGA® PEP-6J 1P "B" 25A	12
02-1032B-PEP-6J	ЗАЩИТНЫЕ ВЫКЛЮЧАТЕЛИ BONEGA® PEP-6J 1P "B" 32A	12
02-1040B-PEP-6J	ЗАЩИТНЫЕ ВЫКЛЮЧАТЕЛИ BONEGA® PEP-6J 1P "B" 40A	12
02-1050B-PEP-6J	ЗАЩИТНЫЕ ВЫКЛЮЧАТЕЛИ BONEGA® PEP-6J 1P "B" 50A	12
02-1063B-PEP-6J	ЗАЩИТНЫЕ ВЫКЛЮЧАТЕЛИ BONEGA® PEP-6J 1P "B" 63A	12
Униполярные, характеристика: C		
02-1001C-PEP-6J	ЗАЩИТНЫЕ ВЫКЛЮЧАТЕЛИ BONEGA® PEP-6J 1P "C" 1A	12
02-1002C-PEP-6J	ЗАЩИТНЫЕ ВЫКЛЮЧАТЕЛИ BONEGA® PEP-6J 1P "C" 2A	12
02-1003C-PEP-6J	ЗАЩИТНЫЕ ВЫКЛЮЧАТЕЛИ BONEGA® PEP-6J 1P "C" 3A	12
02-1004C-PEP-6J	ЗАЩИТНЫЕ ВЫКЛЮЧАТЕЛИ BONEGA® PEP-6J 1P "C" 4A	12
02-1006C-PEP-6J	ЗАЩИТНЫЕ ВЫКЛЮЧАТЕЛИ BONEGA® PEP-6J 1P "C" 6A	12
02-1008C-PEP-6J	ЗАЩИТНЫЕ ВЫКЛЮЧАТЕЛИ BONEGA® PEP-6J 1P "C" 8A	12
02-1010C-PEP-6J	ЗАЩИТНЫЕ ВЫКЛЮЧАТЕЛИ BONEGA® PEP-6J 1P "C" 10A	12
02-1013C-PEP-6J	ЗАЩИТНЫЕ ВЫКЛЮЧАТЕЛИ BONEGA® PEP-6J 1P "C" 13A	12
02-1015C-PEP-6J	ЗАЩИТНЫЕ ВЫКЛЮЧАТЕЛИ BONEGA® PEP-6J 1P "C" 15A	12
02-1016C-PEP-6J	ЗАЩИТНЫЕ ВЫКЛЮЧАТЕЛИ BONEGA® PEP-6J 1P "C" 16A	12
02-1020C-PEP-6J	ЗАЩИТНЫЕ ВЫКЛЮЧАТЕЛИ BONEGA® PEP-6J 1P "C" 20A	12
02-1025C-PEP-6J	ЗАЩИТНЫЕ ВЫКЛЮЧАТЕЛИ BONEGA® PEP-6J 1P "C" 25A	12
02-1032C-PEP-6J	ЗАЩИТНЫЕ ВЫКЛЮЧАТЕЛИ BONEGA® PEP-6J 1P "C" 32A	12
02-1040C-PEP-6J	ЗАЩИТНЫЕ ВЫКЛЮЧАТЕЛИ BONEGA® PEP-6J 1P "C" 40A	12
02-1050C-PEP-6J	ЗАЩИТНЫЕ ВЫКЛЮЧАТЕЛИ BONEGA® PEP-6J 1P "C" 50A	12
02-1063C-PEP-6J	ЗАЩИТНЫЕ ВЫКЛЮЧАТЕЛИ BONEGA® PEP-6J 1P "C" 63A	12
Униполярные, характеристика: D		
02-1001D-PEP-6J	ЗАЩИТНЫЕ ВЫКЛЮЧАТЕЛИ BONEGA® PEP-6J 1P "D" 1A	12
02-1002D-PEP-6J	ЗАЩИТНЫЕ ВЫКЛЮЧАТЕЛИ BONEGA® PEP-6J 1P "D" 2A	12
02-1003D-PEP-6J	ЗАЩИТНЫЕ ВЫКЛЮЧАТЕЛИ BONEGA® PEP-6J 1P "D" 3A	12
02-1004D-PEP-6J	ЗАЩИТНЫЕ ВЫКЛЮЧАТЕЛИ BONEGA® PEP-6J 1P "D" 4A	12
02-1006D-PEP-6J	ЗАЩИТНЫЕ ВЫКЛЮЧАТЕЛИ BONEGA® PEP-6J 1P "D" 6A	12
02-1008D-PEP-6J	ЗАЩИТНЫЕ ВЫКЛЮЧАТЕЛИ BONEGA® PEP-6J 1P "D" 8A	12
02-1010D-PEP-6J	ЗАЩИТНЫЕ ВЫКЛЮЧАТЕЛИ BONEGA® PEP-6J 1P "D" 10A	12
02-1013D-PEP-6J	ЗАЩИТНЫЕ ВЫКЛЮЧАТЕЛИ BONEGA® PEP-6J 1P "D" 13A	12
02-1015D-PEP-6J	ЗАЩИТНЫЕ ВЫКЛЮЧАТЕЛИ BONEGA® PEP-6J 1P "D" 15A	12
02-1016D-PEP-6J	ЗАЩИТНЫЕ ВЫКЛЮЧАТЕЛИ BONEGA® PEP-6J 1P "D" 16A	12
02-1020D-PEP-6J	ЗАЩИТНЫЕ ВЫКЛЮЧАТЕЛИ BONEGA® PEP-6J 1P "D" 20A	12
02-1025D-PEP-6J	ЗАЩИТНЫЕ ВЫКЛЮЧАТЕЛИ BONEGA® PEP-6J 1P "D" 25A	12
02-1032D-PEP-6J	ЗАЩИТНЫЕ ВЫКЛЮЧАТЕЛИ BONEGA® PEP-6J 1P "D" 32A	12
02-1040D-PEP-6J	ЗАЩИТНЫЕ ВЫКЛЮЧАТЕЛИ BONEGA® PEP-6J 1P "D" 40A	12
02-1050D-PEP-6J	ЗАЩИТНЫЕ ВЫКЛЮЧАТЕЛИ BONEGA® PEP-6J 1P "D" 50A	12
02-1063D-PEP-6J	ЗАЩИТНЫЕ ВЫКЛЮЧАТЕЛИ BONEGA® PEP-6J 1P "D" 63A	12

Защитные выключатели BONEGA PEP- 6J		
Заказочный номер	Описание	Упаковка шт./пачка
Двухполюсные, характеристика: В		
02-2001B-PEP-6J	ЗАЩИТНЫЕ ВЫКЛЮЧАТЕЛИ BONEGA® PEP-6J 2P "B" 1A	6
02-2002B-PEP-6J	ЗАЩИТНЫЕ ВЫКЛЮЧАТЕЛИ BONEGA® PEP-6J 2P "B" 2A	6
02-2003B-PEP-6J	ЗАЩИТНЫЕ ВЫКЛЮЧАТЕЛИ BONEGA® PEP-6J 2P "B" 3A	6
02-2004B-PEP-6J	ЗАЩИТНЫЕ ВЫКЛЮЧАТЕЛИ BONEGA® PEP-6J 2P "B" 4A	6
02-2006B-PEP-6J	ЗАЩИТНЫЕ ВЫКЛЮЧАТЕЛИ BONEGA® PEP-6J 2P "B" 6A	6
02-2008B-PEP-6J	ЗАЩИТНЫЕ ВЫКЛЮЧАТЕЛИ BONEGA® PEP-6J 2P "B" 8A	6
02-2010B-PEP-6J	ЗАЩИТНЫЕ ВЫКЛЮЧАТЕЛИ BONEGA® PEP-6J 2P "B" 10A	6
02-2013B-PEP-6J	ЗАЩИТНЫЕ ВЫКЛЮЧАТЕЛИ BONEGA® PEP-6J 2P "B" 13A	6
02-2015B-PEP-6J	ЗАЩИТНЫЕ ВЫКЛЮЧАТЕЛИ BONEGA® PEP-6J 2P "B" 15A	6
02-2016B-PEP-6J	ЗАЩИТНЫЕ ВЫКЛЮЧАТЕЛИ BONEGA® PEP-6J 2P "B" 16A	6
02-2020B-PEP-6J	ЗАЩИТНЫЕ ВЫКЛЮЧАТЕЛИ BONEGA® PEP-6J 2P "B" 20A	6
02-2025B-PEP-6J	ЗАЩИТНЫЕ ВЫКЛЮЧАТЕЛИ BONEGA® PEP-6J 2P "B" 25A	6
02-2032B-PEP-6J	ЗАЩИТНЫЕ ВЫКЛЮЧАТЕЛИ BONEGA® PEP-6J 2P "B" 32A	6
02-2040B-PEP-6J	ЗАЩИТНЫЕ ВЫКЛЮЧАТЕЛИ BONEGA® PEP-6J 2P "B" 40A	6
02-2050B-PEP-6J	ЗАЩИТНЫЕ ВЫКЛЮЧАТЕЛИ BONEGA® PEP-6J 2P "B" 50A	6
02-2063B-PEP-6J	ЗАЩИТНЫЕ ВЫКЛЮЧАТЕЛИ BONEGA® PEP-6J 2P "B" 63A	6
Двухполюсные, характеристика: С		
02-2001C-PEP-6J	ЗАЩИТНЫЕ ВЫКЛЮЧАТЕЛИ BONEGA® PEP-6J 2P "C" 1A	6
02-2002C-PEP-6J	ЗАЩИТНЫЕ ВЫКЛЮЧАТЕЛИ BONEGA® PEP-6J 2P "C" 2A	6
02-2003C-PEP-6J	ЗАЩИТНЫЕ ВЫКЛЮЧАТЕЛИ BONEGA® PEP-6J 2P "C" 3A	6
02-2004C-PEP-6J	ЗАЩИТНЫЕ ВЫКЛЮЧАТЕЛИ BONEGA® PEP-6J 2P "C" 4A	6
02-2006C-PEP-6J	ЗАЩИТНЫЕ ВЫКЛЮЧАТЕЛИ BONEGA® PEP-6J 2P "C" 6A	6
02-2008C-PEP-6J	ЗАЩИТНЫЕ ВЫКЛЮЧАТЕЛИ BONEGA® PEP-6J 2P "C" 8A	6
02-2010C-PEP-6J	ЗАЩИТНЫЕ ВЫКЛЮЧАТЕЛИ BONEGA® PEP-6J 2P "C" 10A	6
02-2013C-PEP-6J	ЗАЩИТНЫЕ ВЫКЛЮЧАТЕЛИ BONEGA® PEP-6J 2P "C" 13A	6
02-2015C-PEP-6J	ЗАЩИТНЫЕ ВЫКЛЮЧАТЕЛИ BONEGA® PEP-6J 2P "C" 15A	6
02-2016C-PEP-6J	ЗАЩИТНЫЕ ВЫКЛЮЧАТЕЛИ BONEGA® PEP-6J 2P "C" 16A	6
02-2020C-PEP-6J	ЗАЩИТНЫЕ ВЫКЛЮЧАТЕЛИ BONEGA® PEP-6J 2P "C" 20A	6
02-2025C-PEP-6J	ЗАЩИТНЫЕ ВЫКЛЮЧАТЕЛИ BONEGA® PEP-6J 2P "C" 25A	6
02-2032C-PEP-6J	ЗАЩИТНЫЕ ВЫКЛЮЧАТЕЛИ BONEGA® PEP-6J 2P "C" 32A	6
02-2040C-PEP-6J	ЗАЩИТНЫЕ ВЫКЛЮЧАТЕЛИ BONEGA® PEP-6J 2P "C" 40A	6
02-2050C-PEP-6J	ЗАЩИТНЫЕ ВЫКЛЮЧАТЕЛИ BONEGA® PEP-6J 2P "C" 50A	6
02-2063C-PEP-6J	ЗАЩИТНЫЕ ВЫКЛЮЧАТЕЛИ BONEGA® PEP-6J 2P "C" 63A	6
Двухполюсные, характеристика: D		
02-2001D-PEP-6J	ЗАЩИТНЫЕ ВЫКЛЮЧАТЕЛИ BONEGA® PEP-6J 2P "D" 1A	6
02-2002D-PEP-6J	ЗАЩИТНЫЕ ВЫКЛЮЧАТЕЛИ BONEGA® PEP-6J 2P "D" 2A	6
02-2003D-PEP-6J	ЗАЩИТНЫЕ ВЫКЛЮЧАТЕЛИ BONEGA® PEP-6J 2P "D" 3A	6
02-2004D-PEP-6J	ЗАЩИТНЫЕ ВЫКЛЮЧАТЕЛИ BONEGA® PEP-6J 2P "D" 4A	6
02-2006D-PEP-6J	ЗАЩИТНЫЕ ВЫКЛЮЧАТЕЛИ BONEGA® PEP-6J 2P "D" 6A	6
02-2008D-PEP-6J	ЗАЩИТНЫЕ ВЫКЛЮЧАТЕЛИ BONEGA® PEP-6J 2P "D" 8A	6
02-2010D-PEP-6J	ЗАЩИТНЫЕ ВЫКЛЮЧАТЕЛИ BONEGA® PEP-6J 2P "D" 10A	6
02-2013D-PEP-6J	ЗАЩИТНЫЕ ВЫКЛЮЧАТЕЛИ BONEGA® PEP-6J 2P "D" 13A	6
02-2015D-PEP-6J	ЗАЩИТНЫЕ ВЫКЛЮЧАТЕЛИ BONEGA® PEP-6J 2P "D" 15A	6
02-2016D-PEP-6J	ЗАЩИТНЫЕ ВЫКЛЮЧАТЕЛИ BONEGA® PEP-6J 2P "D" 16A	6
02-2020D-PEP-6J	ЗАЩИТНЫЕ ВЫКЛЮЧАТЕЛИ BONEGA® PEP-6J 2P "D" 20A	6
02-2025D-PEP-6J	ЗАЩИТНЫЕ ВЫКЛЮЧАТЕЛИ BONEGA® PEP-6J 2P "D" 25A	6
02-2032D-PEP-6J	ЗАЩИТНЫЕ ВЫКЛЮЧАТЕЛИ BONEGA® PEP-6J 2P "D" 32A	6
02-2040D-PEP-6J	ЗАЩИТНЫЕ ВЫКЛЮЧАТЕЛИ BONEGA® PEP-6J 2P "D" 40A	6
02-2050D-PEP-6J	ЗАЩИТНЫЕ ВЫКЛЮЧАТЕЛИ BONEGA® PEP-6J 2P "D" 50A	6
02-2063D-PEP-6J	ЗАЩИТНЫЕ ВЫКЛЮЧАТЕЛИ BONEGA® PEP-6J 2P "D" 63A	6

Защитные выключатели BONEGA PEP- 6J		
Заказочный номер	Описание	Упаковка шт./пачка
Трехполюсные, характеристика: B		
02-3001B-PEP-6J	ЗАЩИТНЫЕ ВЫКЛЮЧАТЕЛИ BONEGA® PEP-6J 3P "B" 1A	4
02-3002B-PEP-6J	ЗАЩИТНЫЕ ВЫКЛЮЧАТЕЛИ BONEGA® PEP-6J 3P "B" 2A	4
02-3003B-PEP-6J	ЗАЩИТНЫЕ ВЫКЛЮЧАТЕЛИ BONEGA® PEP-6J 3P "B" 3A	4
02-3004B-PEP-6J	ЗАЩИТНЫЕ ВЫКЛЮЧАТЕЛИ BONEGA® PEP-6J 3P "B" 4A	4
02-3006B-PEP-6J	ЗАЩИТНЫЕ ВЫКЛЮЧАТЕЛИ BONEGA® PEP-6J 3P "B" 6A	4
02-3008B-PEP-6J	ЗАЩИТНЫЕ ВЫКЛЮЧАТЕЛИ BONEGA® PEP-6J 3P "B" 8A	4
02-3010B-PEP-6J	ЗАЩИТНЫЕ ВЫКЛЮЧАТЕЛИ BONEGA® PEP-6J 3P "B" 10A	4
02-3013B-PEP-6J	ЗАЩИТНЫЕ ВЫКЛЮЧАТЕЛИ BONEGA® PEP-6J 3P "B" 13A	4
02-3015B-PEP-6J	ЗАЩИТНЫЕ ВЫКЛЮЧАТЕЛИ BONEGA® PEP-6J 3P "B" 15A	4
02-3016B-PEP-6J	ЗАЩИТНЫЕ ВЫКЛЮЧАТЕЛИ BONEGA® PEP-6J 3P "B" 16A	4
02-3020B-PEP-6J	ЗАЩИТНЫЕ ВЫКЛЮЧАТЕЛИ BONEGA® PEP-6J 3P "B" 20A	4
02-3025B-PEP-6J	ЗАЩИТНЫЕ ВЫКЛЮЧАТЕЛИ BONEGA® PEP-6J 3P "B" 25A	4
02-3032B-PEP-6J	ЗАЩИТНЫЕ ВЫКЛЮЧАТЕЛИ BONEGA® PEP-6J 3P "B" 32A	4
02-3040B-PEP-6J	ЗАЩИТНЫЕ ВЫКЛЮЧАТЕЛИ BONEGA® PEP-6J 3P "B" 40A	4
02-3050B-PEP-6J	ЗАЩИТНЫЕ ВЫКЛЮЧАТЕЛИ BONEGA® PEP-6J 3P "B" 50A	4
02-3063B-PEP-6J	ЗАЩИТНЫЕ ВЫКЛЮЧАТЕЛИ BONEGA® PEP-6J 3P "B" 63A	4
Трехполюсные, характеристика: C		
02-3001C-PEP-6J	ЗАЩИТНЫЕ ВЫКЛЮЧАТЕЛИ BONEGA® PEP-6J 3P "C" 1A	4
02-3002C-PEP-6J	ЗАЩИТНЫЕ ВЫКЛЮЧАТЕЛИ BONEGA® PEP-6J 3P "C" 2A	4
02-3003C-PEP-6J	ЗАЩИТНЫЕ ВЫКЛЮЧАТЕЛИ BONEGA® PEP-6J 3P "C" 3A	4
02-3004C-PEP-6J	ЗАЩИТНЫЕ ВЫКЛЮЧАТЕЛИ BONEGA® PEP-6J 3P "C" 4A	4
02-3006C-PEP-6J	ЗАЩИТНЫЕ ВЫКЛЮЧАТЕЛИ BONEGA® PEP-6J 3P "C" 6A	4
02-3008C-PEP-6J	ЗАЩИТНЫЕ ВЫКЛЮЧАТЕЛИ BONEGA® PEP-6J 3P "C" 8A	4
02-3010C-PEP-6J	ЗАЩИТНЫЕ ВЫКЛЮЧАТЕЛИ BONEGA® PEP-6J 3P "C" 10A	4
02-3013C-PEP-6J	ЗАЩИТНЫЕ ВЫКЛЮЧАТЕЛИ BONEGA® PEP-6J 3P "C" 13A	4
02-3015C-PEP-6J	ЗАЩИТНЫЕ ВЫКЛЮЧАТЕЛИ BONEGA® PEP-6J 3P "C" 15A	4
02-3016C-PEP-6J	ЗАЩИТНЫЕ ВЫКЛЮЧАТЕЛИ BONEGA® PEP-6J 3P "C" 16A	4
02-3020C-PEP-6J	ЗАЩИТНЫЕ ВЫКЛЮЧАТЕЛИ BONEGA® PEP-6J 3P "C" 20A	4
02-3025C-PEP-6J	ЗАЩИТНЫЕ ВЫКЛЮЧАТЕЛИ BONEGA® PEP-6J 3P "C" 25A	4
02-3032C-PEP-6J	ЗАЩИТНЫЕ ВЫКЛЮЧАТЕЛИ BONEGA® PEP-6J 3P "C" 32A	4
02-3040C-PEP-6J	ЗАЩИТНЫЕ ВЫКЛЮЧАТЕЛИ BONEGA® PEP-6J 3P "C" 40A	4
02-3050C-PEP-6J	ЗАЩИТНЫЕ ВЫКЛЮЧАТЕЛИ BONEGA® PEP-6J 3P "C" 50A	4
02-3063C-PEP-6J	ЗАЩИТНЫЕ ВЫКЛЮЧАТЕЛИ BONEGA® PEP-6J 3P "C" 63A	4
Трехполюсные, характеристика: D		
02-3001D-PEP-6J	ЗАЩИТНЫЕ ВЫКЛЮЧАТЕЛИ BONEGA® PEP-6J 3P "D" 1A	4
02-3002D-PEP-6J	ЗАЩИТНЫЕ ВЫКЛЮЧАТЕЛИ BONEGA® PEP-6J 3P "D" 2A	4
02-3003D-PEP-6J	ЗАЩИТНЫЕ ВЫКЛЮЧАТЕЛИ BONEGA® PEP-6J 3P "D" 3A	4
02-3004D-PEP-6J	ЗАЩИТНЫЕ ВЫКЛЮЧАТЕЛИ BONEGA® PEP-6J 3P "D" 4A	4
02-3006D-PEP-6J	ЗАЩИТНЫЕ ВЫКЛЮЧАТЕЛИ BONEGA® PEP-6J 3P "D" 6A	4
02-3008D-PEP-6J	ЗАЩИТНЫЕ ВЫКЛЮЧАТЕЛИ BONEGA® PEP-6J 3P "D" 8A	4
02-3010D-PEP-6J	ЗАЩИТНЫЕ ВЫКЛЮЧАТЕЛИ BONEGA® PEP-6J 3P "D" 10A	4
02-3013D-PEP-6J	ЗАЩИТНЫЕ ВЫКЛЮЧАТЕЛИ BONEGA® PEP-6J 3P "D" 13A	4
02-3015D-PEP-6J	ЗАЩИТНЫЕ ВЫКЛЮЧАТЕЛИ BONEGA® PEP-6J 3P "D" 15A	4
02-3016D-PEP-6J	ЗАЩИТНЫЕ ВЫКЛЮЧАТЕЛИ BONEGA® PEP-6J 3P "D" 16A	4
02-3020D-PEP-6J	ЗАЩИТНЫЕ ВЫКЛЮЧАТЕЛИ BONEGA® PEP-6J 3P "D" 20A	4
02-3025D-PEP-6J	ЗАЩИТНЫЕ ВЫКЛЮЧАТЕЛИ BONEGA® PEP-6J 3P "D" 25A	4
02-3032D-PEP-6J	ЗАЩИТНЫЕ ВЫКЛЮЧАТЕЛИ BONEGA® PEP-6J 3P "D" 32A	4
02-3040D-PEP-6J	ЗАЩИТНЫЕ ВЫКЛЮЧАТЕЛИ BONEGA® PEP-6J 3P "D" 40A	4
02-3050D-PEP-6J	ЗАЩИТНЫЕ ВЫКЛЮЧАТЕЛИ BONEGA® PEP-6J 3P "D" 50A	4
02-3063D-PEP-6J	ЗАЩИТНЫЕ ВЫКЛЮЧАТЕЛИ BONEGA® PEP-6J 3P "D" 63A	4

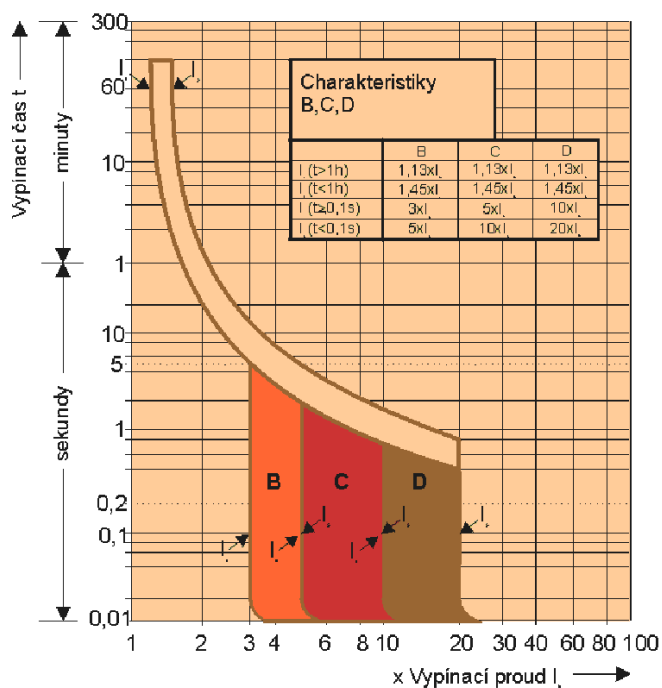
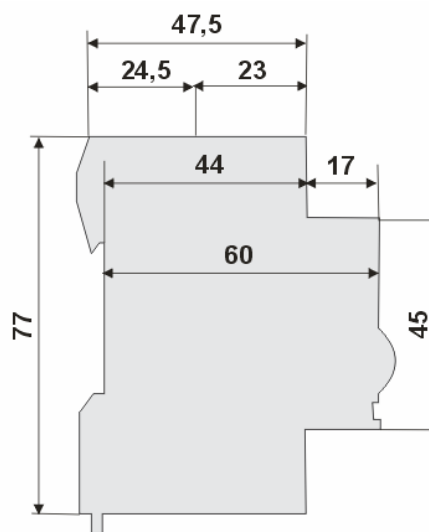
Защитные выключатели BONEGA PEP- 6J		
Заказочный номер	Описание	Упаковка шт./пачка
Четырехполюсные, характеристика: В		
02-4001B-PEP-6J	ЗАЩИТНЫЕ ВЫКЛЮЧАТЕЛИ BONEGA® PEP-6J 4P "B" 1A	3
02-4002B-PEP-6J	ЗАЩИТНЫЕ ВЫКЛЮЧАТЕЛИ BONEGA® PEP-6J 4P "B" 2A	3
02-4003B-PEP-6J	ЗАЩИТНЫЕ ВЫКЛЮЧАТЕЛИ BONEGA® PEP-6J 4P "B" 3A	3
02-4004B-PEP-6J	ЗАЩИТНЫЕ ВЫКЛЮЧАТЕЛИ BONEGA® PEP-6J 4P "B" 4A	3
02-4006B-PEP-6J	ЗАЩИТНЫЕ ВЫКЛЮЧАТЕЛИ BONEGA® PEP-6J 4P "B" 6A	3
02-4008B-PEP-6J	ЗАЩИТНЫЕ ВЫКЛЮЧАТЕЛИ BONEGA® PEP-6J 4P "B" 8A	3
02-4010B-PEP-6J	ЗАЩИТНЫЕ ВЫКЛЮЧАТЕЛИ BONEGA® PEP-6J 4P "B" 10A	3
02-4013B-PEP-6J	ЗАЩИТНЫЕ ВЫКЛЮЧАТЕЛИ BONEGA® PEP-6J 4P "B" 13A	3
02-4015B-PEP-6J	ЗАЩИТНЫЕ ВЫКЛЮЧАТЕЛИ BONEGA® PEP-6J 4P "B" 15A	3
02-4016B-PEP-6J	ЗАЩИТНЫЕ ВЫКЛЮЧАТЕЛИ BONEGA® PEP-6J 4P "B" 16A	3
02-4020B-PEP-6J	ЗАЩИТНЫЕ ВЫКЛЮЧАТЕЛИ BONEGA® PEP-6J 4P "B" 20A	3
02-4025B-PEP-6J	ЗАЩИТНЫЕ ВЫКЛЮЧАТЕЛИ BONEGA® PEP-6J 4P "B" 25A	3
02-4032B-PEP-6J	ЗАЩИТНЫЕ ВЫКЛЮЧАТЕЛИ BONEGA® PEP-6J 4P "B" 32A	3
02-4040B-PEP-6J	ЗАЩИТНЫЕ ВЫКЛЮЧАТЕЛИ BONEGA® PEP-6J 4P "B" 40A	3
02-4050B-PEP-6J	ЗАЩИТНЫЕ ВЫКЛЮЧАТЕЛИ BONEGA® PEP-6J 4P "B" 50A	3
02-4063B-PEP-6J	ЗАЩИТНЫЕ ВЫКЛЮЧАТЕЛИ BONEGA® PEP-6J 4P "B" 63A	3
Четырехполюсные, характеристика: С		
02-4001C-PEP-6J	ЗАЩИТНЫЕ ВЫКЛЮЧАТЕЛИ BONEGA® PEP-6J 4P "C" 1A	3
02-4002C-PEP-6J	ЗАЩИТНЫЕ ВЫКЛЮЧАТЕЛИ BONEGA® PEP-6J 4P "C" 2A	3
02-4003C-PEP-6J	ЗАЩИТНЫЕ ВЫКЛЮЧАТЕЛИ BONEGA® PEP-6J 4P "C" 3A	3
02-4004C-PEP-6J	ЗАЩИТНЫЕ ВЫКЛЮЧАТЕЛИ BONEGA® PEP-6J 4P "C" 4A	3
02-4006C-PEP-6J	ЗАЩИТНЫЕ ВЫКЛЮЧАТЕЛИ BONEGA® PEP-6J 4P "C" 6A	3
02-4008C-PEP-6J	ЗАЩИТНЫЕ ВЫКЛЮЧАТЕЛИ BONEGA® PEP-6J 4P "C" 8A	3
02-4010C-PEP-6J	ЗАЩИТНЫЕ ВЫКЛЮЧАТЕЛИ BONEGA® PEP-6J 4P "C" 10A	3
02-4013C-PEP-6J	ЗАЩИТНЫЕ ВЫКЛЮЧАТЕЛИ BONEGA® PEP-6J 4P "C" 13A	3
02-4015C-PEP-6J	ЗАЩИТНЫЕ ВЫКЛЮЧАТЕЛИ BONEGA® PEP-6J 4P "C" 15A	3
02-4016C-PEP-6J	ЗАЩИТНЫЕ ВЫКЛЮЧАТЕЛИ BONEGA® PEP-6J 4P "C" 16A	3
02-4020C-PEP-6J	ЗАЩИТНЫЕ ВЫКЛЮЧАТЕЛИ BONEGA® PEP-6J 4P "C" 20A	3
02-4025C-PEP-6J	ЗАЩИТНЫЕ ВЫКЛЮЧАТЕЛИ BONEGA® PEP-6J 4P "C" 25A	3
02-4032C-PEP-6J	ЗАЩИТНЫЕ ВЫКЛЮЧАТЕЛИ BONEGA® PEP-6J 4P "C" 32A	3
02-4040C-PEP-6J	ЗАЩИТНЫЕ ВЫКЛЮЧАТЕЛИ BONEGA® PEP-6J 4P "C" 40A	3
02-4050C-PEP-6J	ЗАЩИТНЫЕ ВЫКЛЮЧАТЕЛИ BONEGA® PEP-6J 4P "C" 50A	3
02-4063C-PEP-6J	ЗАЩИТНЫЕ ВЫКЛЮЧАТЕЛИ BONEGA® PEP-6J 4P "C" 63A	3
Четырехполюсные, характеристика: D		
02-4001D-PEP-6J	ЗАЩИТНЫЕ ВЫКЛЮЧАТЕЛИ BONEGA® PEP-6J 4P "D" 1A	3
02-4002D-PEP-6J	ЗАЩИТНЫЕ ВЫКЛЮЧАТЕЛИ BONEGA® PEP-6J 4P "D" 2A	3
02-4003D-PEP-6J	ЗАЩИТНЫЕ ВЫКЛЮЧАТЕЛИ BONEGA® PEP-6J 4P "D" 3A	3
02-4004D-PEP-6J	ЗАЩИТНЫЕ ВЫКЛЮЧАТЕЛИ BONEGA® PEP-6J 4P "D" 4A	3
02-4006D-PEP-6J	ЗАЩИТНЫЕ ВЫКЛЮЧАТЕЛИ BONEGA® PEP-6J 4P "D" 6A	3
02-4008D-PEP-6J	ЗАЩИТНЫЕ ВЫКЛЮЧАТЕЛИ BONEGA® PEP-6J 4P "D" 8A	3
02-4010D-PEP-6J	ЗАЩИТНЫЕ ВЫКЛЮЧАТЕЛИ BONEGA® PEP-6J 4P "D" 10A	3
02-4013D-PEP-6J	ЗАЩИТНЫЕ ВЫКЛЮЧАТЕЛИ BONEGA® PEP-6J 4P "D" 13A	3
02-4015D-PEP-6J	ЗАЩИТНЫЕ ВЫКЛЮЧАТЕЛИ BONEGA® PEP-6J 4P "D" 15A	3
02-4016D-PEP-6J	ЗАЩИТНЫЕ ВЫКЛЮЧАТЕЛИ BONEGA® PEP-6J 4P "D" 16A	3
02-4020D-PEP-6J	ЗАЩИТНЫЕ ВЫКЛЮЧАТЕЛИ BONEGA® PEP-6J 4P "D" 20A	3
02-4025D-PEP-6J	ЗАЩИТНЫЕ ВЫКЛЮЧАТЕЛИ BONEGA® PEP-6J 4P "D" 25A	3
02-4032D-PEP-6J	ЗАЩИТНЫЕ ВЫКЛЮЧАТЕЛИ BONEGA® PEP-6J 4P "D" 32A	3
02-4040D-PEP-6J	ЗАЩИТНЫЕ ВЫКЛЮЧАТЕЛИ BONEGA® PEP-6J 4P "D" 40A	3
02-4050D-PEP-6J	ЗАЩИТНЫЕ ВЫКЛЮЧАТЕЛИ BONEGA® PEP-6J 4P "D" 50A	3
02-4063D-PEP-6J	ЗАЩИТНЫЕ ВЫКЛЮЧАТЕЛИ BONEGA® PEP-6J 4P "D" 63A	3

Защитные выключатели BONEGA PEP- 6J		
Заказочный номер	Описание	Упаковка шт./пачка
Униполярные + Н, характеристика В		
02-1N01B-PEP-6J	ЗАЩИТНЫЕ ВЫКЛЮЧАТЕЛИ BONEGA® PEP-6J 1P+N "В" 1А	6
02-1N02B-PEP-6J	ЗАЩИТНЫЕ ВЫКЛЮЧАТЕЛИ BONEGA® PEP-6J 1P+N "В" 2А	6
02-1N03B-PEP-6J	ЗАЩИТНЫЕ ВЫКЛЮЧАТЕЛИ BONEGA® PEP-6J 1P+N "В" 3А	6
02-1N04B-PEP-6J	ЗАЩИТНЫЕ ВЫКЛЮЧАТЕЛИ BONEGA® PEP-6J 1P+N "В" 4А	6
02-1N06B-PEP-6J	ЗАЩИТНЫЕ ВЫКЛЮЧАТЕЛИ BONEGA® PEP-6J 1P+N "В" 6А	6
02-1N08B-PEP-6J	ЗАЩИТНЫЕ ВЫКЛЮЧАТЕЛИ BONEGA® PEP-6J 1P+N "В" 8А	6
02-1N10B-PEP-6J	ЗАЩИТНЫЕ ВЫКЛЮЧАТЕЛИ BONEGA® PEP-6J 1P+N "В" 10А	6
02-1N13B-PEP-6J	ЗАЩИТНЫЕ ВЫКЛЮЧАТЕЛИ BONEGA® PEP-6J 1P+N "В" 13А	6
02-1N15B-PEP-6J	ЗАЩИТНЫЕ ВЫКЛЮЧАТЕЛИ BONEGA® PEP-6J 1P+N "В" 15А	6
02-1N16B-PEP-6J	ЗАЩИТНЫЕ ВЫКЛЮЧАТЕЛИ BONEGA® PEP-6J 1P+N "В" 16А	6
02-1N20B-PEP-6J	ЗАЩИТНЫЕ ВЫКЛЮЧАТЕЛИ BONEGA® PEP-6J 1P+N "В" 20А	6
02-1N25B-PEP-6J	ЗАЩИТНЫЕ ВЫКЛЮЧАТЕЛИ BONEGA® PEP-6J 1P+N "В" 25А	6
02-1N32B-PEP-6J	ЗАЩИТНЫЕ ВЫКЛЮЧАТЕЛИ BONEGA® PEP-6J 1P+N "В" 32А	6
02-1N40B-PEP-6J	ЗАЩИТНЫЕ ВЫКЛЮЧАТЕЛИ BONEGA® PEP-6J 1P+N "В" 40А	6
02-1N50B-PEP-6J	ЗАЩИТНЫЕ ВЫКЛЮЧАТЕЛИ BONEGA® PEP-6J 1P+N "В" 50А	6
02-1N63B-PEP-6J	ЗАЩИТНЫЕ ВЫКЛЮЧАТЕЛИ BONEGA® PEP-6J 1P+N "В" 63А	6
Униполярные + Н, характеристика С		
02-1N01C-PEP-6J	ЗАЩИТНЫЕ ВЫКЛЮЧАТЕЛИ BONEGA® PEP-6J 1P+N "С" 1А	6
02-1N02C-PEP-6J	ЗАЩИТНЫЕ ВЫКЛЮЧАТЕЛИ BONEGA® PEP-6J 1P+N "С" 2А	6
02-1N03C-PEP-6J	ЗАЩИТНЫЕ ВЫКЛЮЧАТЕЛИ BONEGA® PEP-6J 1P+N "С" 3А	6
02-1N04C-PEP-6J	ЗАЩИТНЫЕ ВЫКЛЮЧАТЕЛИ BONEGA® PEP-6J 1P+N "С" 4А	6
02-1N06C-PEP-6J	ЗАЩИТНЫЕ ВЫКЛЮЧАТЕЛИ BONEGA® PEP-6J 1P+N "С" 6А	6
02-1N08C-PEP-6J	ЗАЩИТНЫЕ ВЫКЛЮЧАТЕЛИ BONEGA® PEP-6J 1P+N "С" 8А	6
02-1N10C-PEP-6J	ЗАЩИТНЫЕ ВЫКЛЮЧАТЕЛИ BONEGA® PEP-6J 1P+N "С" 10А	6
02-1N13C-PEP-6J	ЗАЩИТНЫЕ ВЫКЛЮЧАТЕЛИ BONEGA® PEP-6J 1P+N "С" 13А	6
02-1N15C-PEP-6J	ЗАЩИТНЫЕ ВЫКЛЮЧАТЕЛИ BONEGA® PEP-6J 1P+N "С" 15А	6
02-1N16C-PEP-6J	ЗАЩИТНЫЕ ВЫКЛЮЧАТЕЛИ BONEGA® PEP-6J 1P+N "С" 16А	6
02-1N20C-PEP-6J	ЗАЩИТНЫЕ ВЫКЛЮЧАТЕЛИ BONEGA® PEP-6J 1P+N "С" 20А	6
02-1N25C-PEP-6J	ЗАЩИТНЫЕ ВЫКЛЮЧАТЕЛИ BONEGA® PEP-6J 1P+N "С" 25А	6
02-1N32C-PEP-6J	ЗАЩИТНЫЕ ВЫКЛЮЧАТЕЛИ BONEGA® PEP-6J 1P+N "С" 32А	6
02-1N40C-PEP-6J	ЗАЩИТНЫЕ ВЫКЛЮЧАТЕЛИ BONEGA® PEP-6J 1P+N "С" 40А	6
02-1N50C-PEP-6J	ЗАЩИТНЫЕ ВЫКЛЮЧАТЕЛИ BONEGA® PEP-6J 1P+N "С" 50А	6
02-1N63C-PEP-6J	ЗАЩИТНЫЕ ВЫКЛЮЧАТЕЛИ BONEGA® PEP-6J 1P+N "С" 63А	6
Униполярные + Н, характеристика D		
02-1N01D-PEP-6J	ЗАЩИТНЫЕ ВЫКЛЮЧАТЕЛИ BONEGA® PEP-6J 1P+N "D" 1А	6
02-1N02D-PEP-6J	ЗАЩИТНЫЕ ВЫКЛЮЧАТЕЛИ BONEGA® PEP-6J 1P+N "D" 2А	6
02-1N03D-PEP-6J	ЗАЩИТНЫЕ ВЫКЛЮЧАТЕЛИ BONEGA® PEP-6J 1P+N "D" 3А	6
02-1N04D-PEP-6J	ЗАЩИТНЫЕ ВЫКЛЮЧАТЕЛИ BONEGA® PEP-6J 1P+N "D" 4А	6
02-1N06D-PEP-6J	ЗАЩИТНЫЕ ВЫКЛЮЧАТЕЛИ BONEGA® PEP-6J 1P+N "D" 6А	6
02-1N08D-PEP-6J	ЗАЩИТНЫЕ ВЫКЛЮЧАТЕЛИ BONEGA® PEP-6J 1P+N "D" 8А	6
02-1N10D-PEP-6J	ЗАЩИТНЫЕ ВЫКЛЮЧАТЕЛИ BONEGA® PEP-6J 1P+N "D" 10А	6
02-1N13D-PEP-6J	ЗАЩИТНЫЕ ВЫКЛЮЧАТЕЛИ BONEGA® PEP-6J 1P+N "D" 13А	6
02-1N15D-PEP-6J	ЗАЩИТНЫЕ ВЫКЛЮЧАТЕЛИ BONEGA® PEP-6J 1P+N "D" 15А	6
02-1N16D-PEP-6J	ЗАЩИТНЫЕ ВЫКЛЮЧАТЕЛИ BONEGA® PEP-6J 1P+N "D" 16А	6
02-1N20D-PEP-6J	ЗАЩИТНЫЕ ВЫКЛЮЧАТЕЛИ BONEGA® PEP-6J 1P+N "D" 20А	6
02-1N25D-PEP-6J	ЗАЩИТНЫЕ ВЫКЛЮЧАТЕЛИ BONEGA® PEP-6J 1P+N "D" 25А	6
02-1N32D-PEP-6J	ЗАЩИТНЫЕ ВЫКЛЮЧАТЕЛИ BONEGA® PEP-6J 1P+N "D" 32А	6
02-1N40D-PEP-6J	ЗАЩИТНЫЕ ВЫКЛЮЧАТЕЛИ BONEGA® PEP-6J 1P+N "D" 40А	6
02-1N50D-PEP-6J	ЗАЩИТНЫЕ ВЫКЛЮЧАТЕЛИ BONEGA® PEP-6J 1P+N "D" 50А	6
02-1N63D-PEP-6J	ЗАЩИТНЫЕ ВЫКЛЮЧАТЕЛИ BONEGA® PEP-6J 1P+N "D" 63А	6

Защитные выключатели BONEGA PEP- 6J		
Заказочный номер	Описание	Упаковка шт./пачка
Трехполюсные + Н, характеристика В		
02-3N01B-PEP-6J	ЗАЩИТНЫЕ ВЫКЛЮЧАТЕЛИ BONEGA® PEP-6J 3P+N "В" 1А	3
02-3N02B-PEP-6J	ЗАЩИТНЫЕ ВЫКЛЮЧАТЕЛИ BONEGA® PEP-6J 3P+N "В" 2А	3
02-3N03B-PEP-6J	ЗАЩИТНЫЕ ВЫКЛЮЧАТЕЛИ BONEGA® PEP-6J 3P+N "В" 3А	3
02-3N04B-PEP-6J	ЗАЩИТНЫЕ ВЫКЛЮЧАТЕЛИ BONEGA® PEP-6J 3P+N "В" 4А	3
02-3N06B-PEP-6J	ЗАЩИТНЫЕ ВЫКЛЮЧАТЕЛИ BONEGA® PEP-6J 3P+N "В" 6А	3
02-3N08B-PEP-6J	ЗАЩИТНЫЕ ВЫКЛЮЧАТЕЛИ BONEGA® PEP-6J 3P+N "В" 8А	3
02-3N10B-PEP-6J	ЗАЩИТНЫЕ ВЫКЛЮЧАТЕЛИ BONEGA® PEP-6J 3P+N "В" 10А	3
02-3N13B-PEP-6J	ЗАЩИТНЫЕ ВЫКЛЮЧАТЕЛИ BONEGA® PEP-6J 3P+N "В" 13А	3
02-3N15B-PEP-6J	ЗАЩИТНЫЕ ВЫКЛЮЧАТЕЛИ BONEGA® PEP-6J 3P+N "В" 15А	3
02-3N16B-PEP-6J	ЗАЩИТНЫЕ ВЫКЛЮЧАТЕЛИ BONEGA® PEP-6J 3P+N "В" 16А	3
02-3N20B-PEP-6J	ЗАЩИТНЫЕ ВЫКЛЮЧАТЕЛИ BONEGA® PEP-6J 3P+N "В" 20А	3
02-3N25B-PEP-6J	ЗАЩИТНЫЕ ВЫКЛЮЧАТЕЛИ BONEGA® PEP-6J 3P+N "В" 25А	3
02-3N32B-PEP-6J	ЗАЩИТНЫЕ ВЫКЛЮЧАТЕЛИ BONEGA® PEP-6J 3P+N "В" 32А	3
02-3N40B-PEP-6J	ЗАЩИТНЫЕ ВЫКЛЮЧАТЕЛИ BONEGA® PEP-6J 3P+N "В" 40А	3
02-3N50B-PEP-6J	ЗАЩИТНЫЕ ВЫКЛЮЧАТЕЛИ BONEGA® PEP-6J 3P+N "В" 50А	3
02-3N63B-PEP-6J	ЗАЩИТНЫЕ ВЫКЛЮЧАТЕЛИ BONEGA® PEP-6J 3P+N "В" 63А	3
Трехполюсные + Н, характеристика С		
02-3N01C-PEP-6J	ЗАЩИТНЫЕ ВЫКЛЮЧАТЕЛИ BONEGA® PEP-6J 3P+N "С" 1А	3
02-3N02C-PEP-6J	ЗАЩИТНЫЕ ВЫКЛЮЧАТЕЛИ BONEGA® PEP-6J 3P+N "С" 2А	3
02-3N03C-PEP-6J	ЗАЩИТНЫЕ ВЫКЛЮЧАТЕЛИ BONEGA® PEP-6J 3P+N "С" 3А	3
02-3N04C-PEP-6J	ЗАЩИТНЫЕ ВЫКЛЮЧАТЕЛИ BONEGA® PEP-6J 3P+N "С" 4А	3
02-3N06C-PEP-6J	ЗАЩИТНЫЕ ВЫКЛЮЧАТЕЛИ BONEGA® PEP-6J 3P+N "С" 6А	3
02-3N08C-PEP-6J	ЗАЩИТНЫЕ ВЫКЛЮЧАТЕЛИ BONEGA® PEP-6J 3P+N "С" 8А	3
02-3N10C-PEP-6J	ЗАЩИТНЫЕ ВЫКЛЮЧАТЕЛИ BONEGA® PEP-6J 3P+N "С" 10А	3
02-3N13C-PEP-6J	ЗАЩИТНЫЕ ВЫКЛЮЧАТЕЛИ BONEGA® PEP-6J 3P+N "С" 13А	3
02-3N15C-PEP-6J	ЗАЩИТНЫЕ ВЫКЛЮЧАТЕЛИ BONEGA® PEP-6J 3P+N "С" 15А	3
02-3N16C-PEP-6J	ЗАЩИТНЫЕ ВЫКЛЮЧАТЕЛИ BONEGA® PEP-6J 3P+N "С" 16А	3
02-3N20C-PEP-6J	ЗАЩИТНЫЕ ВЫКЛЮЧАТЕЛИ BONEGA® PEP-6J 3P+N "С" 20А	3
02-3N25C-PEP-6J	ЗАЩИТНЫЕ ВЫКЛЮЧАТЕЛИ BONEGA® PEP-6J 3P+N "С" 25А	3
02-3N32C-PEP-6J	ЗАЩИТНЫЕ ВЫКЛЮЧАТЕЛИ BONEGA® PEP-6J 3P+N "С" 32А	3
02-3N40C-PEP-6J	ЗАЩИТНЫЕ ВЫКЛЮЧАТЕЛИ BONEGA® PEP-6J 3P+N "С" 40А	3
02-3N50C-PEP-6J	ЗАЩИТНЫЕ ВЫКЛЮЧАТЕЛИ BONEGA® PEP-6J 3P+N "С" 50А	3
02-3N63C-PEP-6J	ЗАЩИТНЫЕ ВЫКЛЮЧАТЕЛИ BONEGA® PEP-6J 3P+N "С" 63А	3
Трехполюсные + Н, характеристика D		
02-3N01D-PEP-6J	ЗАЩИТНЫЕ ВЫКЛЮЧАТЕЛИ BONEGA® PEP-6J 3P+N "D" 1А	3
02-3N02D-PEP-6J	ЗАЩИТНЫЕ ВЫКЛЮЧАТЕЛИ BONEGA® PEP-6J 3P+N "D" 2А	3
02-3N03D-PEP-6J	ЗАЩИТНЫЕ ВЫКЛЮЧАТЕЛИ BONEGA® PEP-6J 3P+N "D" 3А	3
02-3N04D-PEP-6J	ЗАЩИТНЫЕ ВЫКЛЮЧАТЕЛИ BONEGA® PEP-6J 3P+N "D" 4А	3
02-3N06D-PEP-6J	ЗАЩИТНЫЕ ВЫКЛЮЧАТЕЛИ BONEGA® PEP-6J 3P+N "D" 6А	3
02-3N08D-PEP-6J	ЗАЩИТНЫЕ ВЫКЛЮЧАТЕЛИ BONEGA® PEP-6J 3P+N "D" 8А	3
02-3N10D-PEP-6J	ЗАЩИТНЫЕ ВЫКЛЮЧАТЕЛИ BONEGA® PEP-6J 3P+N "D" 10А	3
02-3N13D-PEP-6J	ЗАЩИТНЫЕ ВЫКЛЮЧАТЕЛИ BONEGA® PEP-6J 3P+N "D" 13А	3
02-3N15D-PEP-6J	ЗАЩИТНЫЕ ВЫКЛЮЧАТЕЛИ BONEGA® PEP-6J 3P+N "D" 15А	3
02-3N16D-PEP-6J	ЗАЩИТНЫЕ ВЫКЛЮЧАТЕЛИ BONEGA® PEP-6J 3P+N "D" 16А	3
02-3N20D-PEP-6J	ЗАЩИТНЫЕ ВЫКЛЮЧАТЕЛИ BONEGA® PEP-6J 3P+N "D" 20А	3
02-3N25D-PEP-6J	ЗАЩИТНЫЕ ВЫКЛЮЧАТЕЛИ BONEGA® PEP-6J 3P+N "D" 25А	3
02-3N32D-PEP-6J	ЗАЩИТНЫЕ ВЫКЛЮЧАТЕЛИ BONEGA® PEP-6J 3P+N "D" 32А	3
02-3N40D-PEP-6J	ЗАЩИТНЫЕ ВЫКЛЮЧАТЕЛИ BONEGA® PEP-6J 3P+N "D" 40А	3
02-3N50D-PEP-6J	ЗАЩИТНЫЕ ВЫКЛЮЧАТЕЛИ BONEGA® PEP-6J 3P+N "D" 50А	3
02-3N63D-PEP-6J	ЗАЩИТНЫЕ ВЫКЛЮЧАТЕЛИ BONEGA® PEP-6J 3P+N "D" 63А	3

ЗАЩИТНЫЕ ВЫКЛЮЧАТЕЛИ BONEGA® EV-6J (6 кА)

“Экономная серия”



Подрисовочный текст:

I_1, I_2 : Защита от перегрузки (тепловой спуск)

I_4, I_5 : Защита от короткого замыкания (электромагнитный спуск)

СЕРТИФИКАТЫ



Детальные информации включая диаграммы и осциллограммы находятся на www.bonega.cz.

Технические параметры

Число полюсов:	1,3
Номинальный ток In (А):	1,2,3,4,6,10,13,15,16,20,25,32, 40
Характеристика:	<p>B (или же L), раньше также „V“. Настройка расцепителя срабатывающего при коротком замыкании с 3 In до 5 In. Применяется прежде всего для защиты электрических цепей с оборудованием, которые не являются источником токовых ударов (цепи для света и штепсельных гнезд и т.п.)</p> <p>C (или же U), раньше также „K“. Настройка расцепителя срабатывающего при коротком замыкании с 5 In до 10 In. Применяется прежде всего для защиты электрических цепей с оборудованием, которые являются источником токовых ударов (ламповые группы, двигатели и т.п.)</p>
Скорость выключения:	10 - 12 мс (при максимальной нагрузке)
Номинальное напряжение:	1 P (полюсное) ~ 230/400 V 50/60 гц 3 P (полюсное) ~ 400 V 50/60 гц
Отключающая способность:	EN 60898 - 6.000 А (номинальная короткозамыкательная и рабочая)
Степень защиты:	IP 20 для самостоятельный защитный выключатель IP 40 для вставной защитный выключатель
Рабочая температура:	с - 5 °С до +40 °С в соответствии с ČSN EN 60898
Калибровочная температура:	+30 °С
Максимальный предключенный предохранитель:	100 А gG (>10 kA)
Срок службы – механический:	>= 20.000 циклов
Срок службы – электрическая:	>= 8.000 циклов
Рабочая позиция:	Любая
Укрепление:	быстродействующий механизм, укрепление на несущую планку DIN EN 50022 шириной 35 мм
Вводные зажимы:	болтовые зажимы, возможность замены ввода с выводом, возможность подключения нескольких проводов и соединительных планок
Проводы (максимальные сечения):	35 мм ² сплошная жила, 25 мм ² жила
Степень защиты зажимов:	IP 20
Момент докручивания зажимов:	2 Нм (комбинированный винт - крест и шлиц)
Производство в соответствии с нормой:	ČSN EN 60898
Категория селективности:	3

Цветные рычажки:				
По поводу обзорности в распределительных щитах поставляем защитные выключатели с разграничением величины номинального тока при помощи цветных рычажков с цветами в соответствии с цветом вкладыша винтовых предохранителей.	0,2 А - 1,6 А	черный	16 А	серый
	2 А	розовый	20 А	голубой
	4 А	коричневый	25 А	желтый
	6 А	зеленый	32 А	фиолетовый
	8 А	светло-зеленый	40 А	черный
	10 А	красный	50 А	белый
	13 А	песчаный цвет	63 А	медный цвет
Возможность поставки только с рычажками черного цвета.				

Информации для проектирования										
Номинальный ток защитного выключателя (А)	Внутреннее сопротивление (mOhm)	Мощность потерь (W)	Макс. импеданс вык. контуры (Ohm)			Температурная коррекция номинальных токов				
			Хар. В	Хар. С	Хар. D	Температура окружающей среды				
						20°C	30°C	40°C	50°C	60°C
1	1215,69	1,24	46,20	25,70	14,40	1,05	1	0,95	0,90	0,85
2	343,28	1,38	21,60	12,02	6,73	2,08	2	1,92	1,84	1,74
3	128,09	1,15	16,90	9,40	5,26	3,18	3	2,82	2,61	2,37
4	105,53	1,68	10,68	5,94	3,33	4,24	4	3,76	3,52	3,24
6	29,22	1,08	7,14	3,97	2,22	6,24	6	5,76	5,52	5,30
10	14,49	1,55	3,87	2,15	1,21	10,60	10	9,30	8,60	7,80
16	10,00	2,56	2,24	1,25	0,70	16,80	16	15,20	14,20	13,30
20	8,02	3,32	1,55	0,86	0,48	21,00	20	19,00	17,80	16,80
25	3,11	2,00	2,43	1,35	0,76	26,20	25	23,70	22,20	20,70
32	3,05	3,17	1,27	0,71	0,40	33,50	32	30,40	28,40	27,50
40	2,16	3,40	0,60	0,33	0,19	42,00	40	38,00	35,60	33,20

Защитные выключатели BONEGA EV- 6J		
Заказочный номер	Описание	Упаковка шт./пачка
Униполярные, характеристика: В		
01-101202B EV	ЗАЩИТНЫЕ ВЫКЛЮЧАТЕЛИ BONEGA® EV-6J 1P "B" 1A	12
01-102202B EV	ЗАЩИТНЫЕ ВЫКЛЮЧАТЕЛИ BONEGA® EV-6J 1P "B" 2A	12
01-103202B EV	ЗАЩИТНЫЕ ВЫКЛЮЧАТЕЛИ BONEGA® EV-6J 1P "B" 3A	12
01-104202B EV	ЗАЩИТНЫЕ ВЫКЛЮЧАТЕЛИ BONEGA® EV-6J 1P "B" 4A	12
01-106202B EV	ЗАЩИТНЫЕ ВЫКЛЮЧАТЕЛИ BONEGA® EV-6J 1P "B" 6A	12
01-110202B EV	ЗАЩИТНЫЕ ВЫКЛЮЧАТЕЛИ BONEGA® EV-6J 1P "B" 10A	12
01-113202B EV	ЗАЩИТНЫЕ ВЫКЛЮЧАТЕЛИ BONEGA® EV-6J 1P "B" 13A	12
01-115202B EV	ЗАЩИТНЫЕ ВЫКЛЮЧАТЕЛИ BONEGA® EV-6J 1P "B" 15A	12
01-116202B EV	ЗАЩИТНЫЕ ВЫКЛЮЧАТЕЛИ BONEGA® EV-6J 1P "B" 16A	12
01-120202B EV	ЗАЩИТНЫЕ ВЫКЛЮЧАТЕЛИ BONEGA® EV-6J 1P "B" 20A	12
01-125202B EV	ЗАЩИТНЫЕ ВЫКЛЮЧАТЕЛИ BONEGA® EV-6J 1P "B" 25A	12
01-132202B EV	ЗАЩИТНЫЕ ВЫКЛЮЧАТЕЛИ BONEGA® EV-6J 1P "B" 32A	12
01-140202B EV	ЗАЩИТНЫЕ ВЫКЛЮЧАТЕЛИ BONEGA® EV-6J 1P "B" 40A	12
Трехполюсные, характеристика: В		
01-301202B EV	ЗАЩИТНЫЕ ВЫКЛЮЧАТЕЛИ BONEGA® EV-6J 3P "B" 1A	4
01-302202B EV	ЗАЩИТНЫЕ ВЫКЛЮЧАТЕЛИ BONEGA® EV-6J 3P "B" 2A	4
01-303202B EV	ЗАЩИТНЫЕ ВЫКЛЮЧАТЕЛИ BONEGA® EV-6J 3P "B" 3A	4
01-304202B EV	ЗАЩИТНЫЕ ВЫКЛЮЧАТЕЛИ BONEGA® EV-6J 3P "B" 4A	4
01-306202B EV	ЗАЩИТНЫЕ ВЫКЛЮЧАТЕЛИ BONEGA® EV-6J 3P "B" 6A	4
01-310202B EV	ЗАЩИТНЫЕ ВЫКЛЮЧАТЕЛИ BONEGA® EV-6J 3P "B" 10A	4
01-313202B EV	ЗАЩИТНЫЕ ВЫКЛЮЧАТЕЛИ BONEGA® EV-6J 3P "B" 13A	4
01-315202B EV	ЗАЩИТНЫЕ ВЫКЛЮЧАТЕЛИ BONEGA® EV-6J 3P "B" 15A	4
01-316202B EV	ЗАЩИТНЫЕ ВЫКЛЮЧАТЕЛИ BONEGA® EV-6J 3P "B" 16A	4
01-320202B EV	ЗАЩИТНЫЕ ВЫКЛЮЧАТЕЛИ BONEGA® EV-6J 3P "B" 20A	4
01-325202B EV	ЗАЩИТНЫЕ ВЫКЛЮЧАТЕЛИ BONEGA® EV-6J 3P "B" 25A	4
01-332202B EV	ЗАЩИТНЫЕ ВЫКЛЮЧАТЕЛИ BONEGA® EV-6J 3P "B" 32A	4
01-340202B EV	ЗАЩИТНЫЕ ВЫКЛЮЧАТЕЛИ BONEGA® EV-6J 3P "B" 40A	4
Униполярные, характеристика: С		
01-101202C EV	ЗАЩИТНЫЕ ВЫКЛЮЧАТЕЛИ BONEGA® EV-6J 1P "C" 1A	12
01-102202C EV	ЗАЩИТНЫЕ ВЫКЛЮЧАТЕЛИ BONEGA® EV-6J 1P "C" 2A	12
01-103202C EV	ЗАЩИТНЫЕ ВЫКЛЮЧАТЕЛИ BONEGA® EV-6J 1P "C" 3A	12
01-104202C EV	ЗАЩИТНЫЕ ВЫКЛЮЧАТЕЛИ BONEGA® EV-6J 1P "C" 4A	12
01-106202C EV	ЗАЩИТНЫЕ ВЫКЛЮЧАТЕЛИ BONEGA® EV-6J 1P "C" 6A	12
01-110202C EV	ЗАЩИТНЫЕ ВЫКЛЮЧАТЕЛИ BONEGA® EV-6J 1P "C" 10A	12
01-113202C EV	ЗАЩИТНЫЕ ВЫКЛЮЧАТЕЛИ BONEGA® EV-6J 1P "C" 13A	12
01-115202C EV	ЗАЩИТНЫЕ ВЫКЛЮЧАТЕЛИ BONEGA® EV-6J 1P "C" 15A	12
01-116202C EV	ЗАЩИТНЫЕ ВЫКЛЮЧАТЕЛИ BONEGA® EV-6J 1P "C" 16A	12
01-120202C EV	ЗАЩИТНЫЕ ВЫКЛЮЧАТЕЛИ BONEGA® EV-6J 1P "C" 20A	12
01-125202C EV	ЗАЩИТНЫЕ ВЫКЛЮЧАТЕЛИ BONEGA® EV-6J 1P "C" 25A	12
01-132202C EV	ЗАЩИТНЫЕ ВЫКЛЮЧАТЕЛИ BONEGA® EV-6J 1P "C" 32A	12
01-140202C EV	ЗАЩИТНЫЕ ВЫКЛЮЧАТЕЛИ BONEGA® EV-6J 1P "C" 40A	12
Трехполюсные, характеристика: С		
01-301202C EV	ЗАЩИТНЫЕ ВЫКЛЮЧАТЕЛИ BONEGA® EV-6J 3P "C" 1A	4
01-302202C EV	ЗАЩИТНЫЕ ВЫКЛЮЧАТЕЛИ BONEGA® EV-6J 3P "C" 2A	4
01-303202C EV	ЗАЩИТНЫЕ ВЫКЛЮЧАТЕЛИ BONEGA® EV-6J 3P "C" 3A	4
01-304202C EV	ЗАЩИТНЫЕ ВЫКЛЮЧАТЕЛИ BONEGA® EV-6J 3P "C" 4A	4
01-306202C EV	ЗАЩИТНЫЕ ВЫКЛЮЧАТЕЛИ BONEGA® EV-6J 3P "C" 6A	4
01-310202C EV	ЗАЩИТНЫЕ ВЫКЛЮЧАТЕЛИ BONEGA® EV-6J 3P "C" 10A	4
01-313202C EV	ЗАЩИТНЫЕ ВЫКЛЮЧАТЕЛИ BONEGA® EV-6J 3P "C" 13A	4
01-315202C EV	ЗАЩИТНЫЕ ВЫКЛЮЧАТЕЛИ BONEGA® EV-6J 3P "C" 15A	4
01-316202C EV	ЗАЩИТНЫЕ ВЫКЛЮЧАТЕЛИ BONEGA® EV-6J 3P "C" 16A	4
01-320202C EV	ЗАЩИТНЫЕ ВЫКЛЮЧАТЕЛИ BONEGA® EV-6J 3P "C" 20A	4
01-325202C EV	ЗАЩИТНЫЕ ВЫКЛЮЧАТЕЛИ BONEGA® EV-6J 3P "C" 25A	4
01-332202C EV	ЗАЩИТНЫЕ ВЫКЛЮЧАТЕЛИ BONEGA® EV-6J 3P "C" 32A	4
01-340202C EV	ЗАЩИТНЫЕ ВЫКЛЮЧАТЕЛИ BONEGA® EV-6J 3P "C" 40A	4

КОМБИНИРОВАННЫЙ АППАРАТ BONEGA P-E-P 6DPN



мировые
патенты

1. В 6 кА
ПЕРВЫЙ



DPN

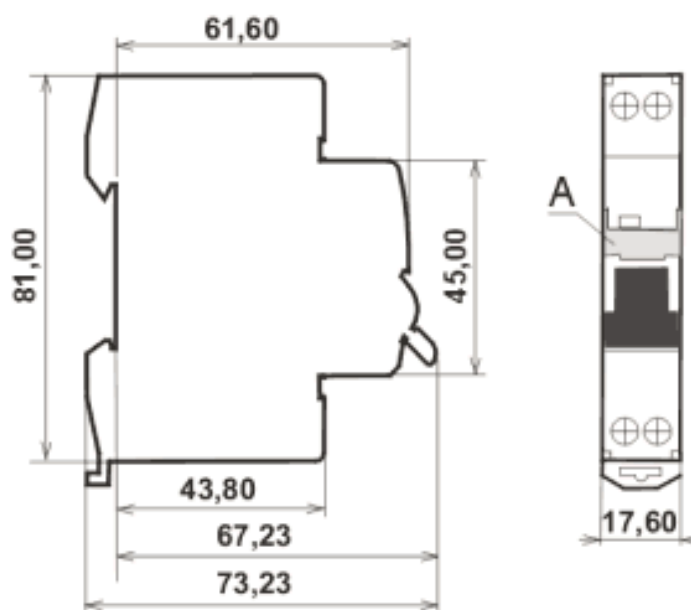
1P+N

- DPN BONEGA P-E-P увеличили границу отключающей способности с 4,5 на 6 кА (в соответствии с нормой ČSN EN 60898).
- Заменяют до сих пор применяемые двухмодульные аппараты 1P+N, и тем берегают место в распределительном щите. Позволяют применение меньшего кузова распределительного щита.
- Сохраняют преимущества всемирно уникальных защитных выключателей BONEGA P-E-P - например указание помех, быстрая монтаж, большая надежность и другие.
- Цена DPN выгоднее чем цена двухмодульных аппаратов.

СЕРТИФИКАТЫ

КЕМА

CE EIC

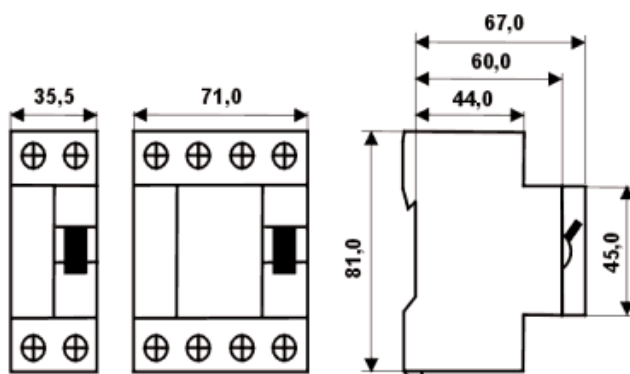


A - инструкция для пользователя на корпусе DPN

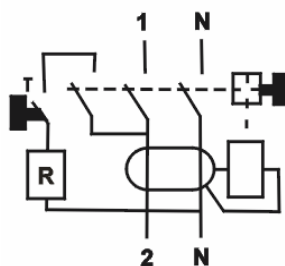
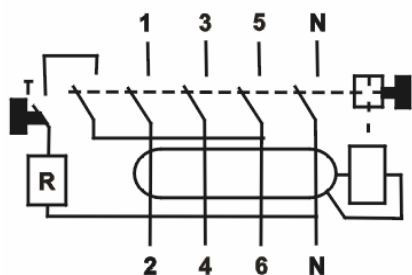
Технические параметры защитных выключателей BONEGA® P-E-P-6J	
Число модулей:	1
Номинальный ток In (A):	6,10,13,16,20,25,32
Характеристика:	B (или же L), раньше также „V“, C (или же U), раньше также „K“.
Скорость выключения:	ниже чем 10 мс (при максимальной нагрузке)
Номинальное напряжение:	~ 230/400 V 50/60 гц
Отключающая способность:	в соответствии с EN 60898 - 6 000 A (номинальная короткозамыкательная и рабочая)
Степень защиты:	IP 20 самостоятельное DPN, IP 40 вставное DPN
Рабочая температура:	с - 5 °C +40 °C до в соответствии с ČSN EN 60898
Калибровочная температура:	+30 °C в соответствии с ČSN (по согласованию можно и по другому)
Максимальный предключенный предохранитель:	100 A gG (>10 kA)
Срок службы – механический:	>= 20.000 циклов
Срок службы – электрическая:	>= 8.000 циклов
Рабочая позиция:	Любая
Укрепление:	Уникальный патентованный быстродействующий механизм (арретированы в крайних позициях), укрепление на несущую планку DIN EN 50022 шириной 35 мм или при помощи винтов на плоской поверхности
Выделение из планки DIN:	При помощи уникального патентованного вспомогательного механизма возможность выделения также из ряда электрических оборудований, которые взаимосцеплены при помощи специальной соединительной платы, без необходимости полной разборки платы
Вводные зажимы:	болтовые зажимы (с запором) и с патентной защитой против неправильной вставки провода, возможность замены ввода с выводом, возможность подключения нескольких проводов и соединительных планок
Проводы (максимальные сечения):	16 мм ² сплошная жила, 11 мм ² жила
Степень защиты зажимов:	IP 20
Момент докручивания зажимов:	2 Нм (комбинированный винт - крест и шлиц - т. наз. POZIDRIVE)
Производство в соответствии с нормой:	ČSN EN 60898
Категория ограничения энергии:	3

DPN BONEGA PEP		
Заказочный номер	Описание	Упаковка шт./пачка
DPN, характеристика B		
19-106B-PEP-6DPN	DPN BONEGA® PEP-6DPN "B" 6A	6
19-110B-PEP-6DPN	DPN BONEGA® PEP-6DPN "B" 10A	6
19-113B-PEP-6DPN	DPN BONEGA® PEP-6DPN "B" 13A	6
19-116B-PEP-6DPN	DPN BONEGA® PEP-6DPN "B" 16A	6
19-120B-PEP-6DPN	DPN BONEGA® PEP-6DPN "B" 20A	6
19-125B-PEP-6DPN	DPN BONEGA® PEP-6DPN "B" 25A	6
19-132B-PEP-6DPN	DPN BONEGA® PEP-6DPN "B" 32A	6
DPN, характеристика C		
19-106C-PEP-6DPN	DPN BONEGA® PEP-6DPN "C" 6A	6
19-110C-PEP-6DPN	DPN BONEGA® PEP-6DPN "C" 10A	6
19-113C-PEP-6DPN	DPN BONEGA® PEP-6DPN "C" 13A	6
19-116C-PEP-6DPN	DPN BONEGA® PEP-6DPN "C" 16A	6
19-120C-PEP-6DPN	DPN BONEGA® PEP-6DPN "C" 20A	6
19-125C-PEP-6DPN	DPN BONEGA® PEP-6DPN "C" 25A	6
19-132C-PEP-6DPN	DPN BONEGA® PEP-6DPN "C" 32A	6

ПРЕДОХРАНИТЕЛИ BONEGA® EV-6P (6 KA)



Технические параметры	
Число полюсов:	2,4
Тип:	AC
Номинальный ток:	0-6, 0-10, 0-13, 0-16, 0-20, 0-25, 0-32, 0-40, 0-63 A
Номинальное напряжение:	2P 230 V 50/60 гц 4P 230/400 V 50/60 гц
Номинальная условная стойкость к замыканию:	6000 A
Максимальный предключенный предохранитель:	63 A gG
Номинальный остаточный ток I _{Δn} :	30, 100, 300 mA
Степень защиты:	IP 20
Проводы (максимальные сечения):	35 мм ² сплошная жила, 25 мм ² жила
Укрепление:	несущая планка DIN EN 50 022
Индикация выключения:	Красный флажок
Стойкость:	1000 циклов включения
Контроль пользователем:	Контрольная кнопка один раз / 6 месяцев



СЕРТИФИКАТЫ



ПРЕДОХРАНИТЕЛИ BONEGA® EV-6P

Заказочный номер	Описание	Упаковка шт./пачка
Двухполюсные		
06-2060302 EV	ПРЕДОХРАНИТЕЛЬ BONEGA® EV - 6P 2P для 0 до 6A/ 30 mA	6
06-2061002 EV	ПРЕДОХРАНИТЕЛЬ BONEGA® EV - 6P 2P для 0 до 6A/ 100 mA	6
06-2063002 EV	ПРЕДОХРАНИТЕЛЬ BONEGA® EV - 6P 2P для 0 до 6A/ 300 mA	6
06-2100302 EV	ПРЕДОХРАНИТЕЛЬ BONEGA® EV - 6P 2P для 0 до 10A/ 30 mA	6
06-2101002 EV	ПРЕДОХРАНИТЕЛЬ BONEGA® EV - 6P 2P для 0 до 10A/ 100 mA	6
06-2103002 EV	ПРЕДОХРАНИТЕЛЬ BONEGA® EV - 6P 2P для 0 до 10A/ 300 mA	6
06-2130302 EV	ПРЕДОХРАНИТЕЛЬ BONEGA® EV - 6P 2P для 0 до 13A/ 30 mA	6
06-2131002 EV	ПРЕДОХРАНИТЕЛЬ BONEGA® EV - 6P 2P для 0 до 13A/ 100 mA	6
06-2133002 EV	ПРЕДОХРАНИТЕЛЬ BONEGA® EV - 6P 2P для 0 до 13A/ 300 mA	6
06-2160302 EV	ПРЕДОХРАНИТЕЛЬ BONEGA® EV - 6P 2P для 0 до 16A/ 30 mA	6
06-21601002 EV	ПРЕДОХРАНИТЕЛЬ BONEGA® EV - 6P 2P для 0 до 16A/ 100 mA	6
06-21603002 EV	ПРЕДОХРАНИТЕЛЬ BONEGA® EV - 6P 2P для 0 до 16A/ 300 mA	6
06-2200302 EV	ПРЕДОХРАНИТЕЛЬ BONEGA® EV - 6P 2P для 0 до 20A/ 30 mA	6
06-2201002 EV	ПРЕДОХРАНИТЕЛЬ BONEGA® EV - 6P 2P для 0 до 20A/ 100 mA	6
06-2203002 EV	ПРЕДОХРАНИТЕЛЬ BONEGA® EV - 6P 2P для 0 до 20A/ 300 mA	6
06-2250302 EV	ПРЕДОХРАНИТЕЛЬ BONEGA® EV - 6P 2P для 0 до 25A/ 30 mA	6
06-2251002 EV	ПРЕДОХРАНИТЕЛЬ BONEGA® EV - 6P 2P для 0 до 25A/ 100 mA	6
06-2253002 EV	ПРЕДОХРАНИТЕЛЬ BONEGA® EV - 6P 2P для 0 до 25A/ 300 mA	6
06-2320302 EV	ПРЕДОХРАНИТЕЛЬ BONEGA® EV - 6P 2P для 0 до 32A/ 30 mA	6
06-2321002 EV	ПРЕДОХРАНИТЕЛЬ BONEGA® EV - 6P 2P для 0 до 32A/ 100 mA	6
06-2323002 EV	ПРЕДОХРАНИТЕЛЬ BONEGA® EV - 6P 2P для 0 до 32A/ 300 mA	6
06-2400302 EV	ПРЕДОХРАНИТЕЛЬ BONEGA® EV - 6P 2P для 0 до 40A/ 30 mA	6
06-2401002 EV	ПРЕДОХРАНИТЕЛЬ BONEGA® EV - 6P 2P для 0 до 40A/ 100 mA	6
06-2403002 EV	ПРЕДОХРАНИТЕЛЬ BONEGA® EV - 6P 2P для 0 до 40A/ 300 mA	6
06-2630302 EV	ПРЕДОХРАНИТЕЛЬ BONEGA® EV - 6P 2P для 0 до 63A/ 30 mA	6
06-2631002 EV	ПРЕДОХРАНИТЕЛЬ BONEGA® EV - 6P 2P для 0 до 63A/ 100 mA	6
06-2630002 EV	ПРЕДОХРАНИТЕЛЬ BONEGA® EV - 6P 2P для 0 до 63A/ 300 mA	6

ПРЕДОХРАНИТЕЛИ BONEGA® EV-6P

Заказочный номер	Описание	Упаковка шт./пачка
Четырехполюсные		
06-4060302 EV	ПРЕДОХРАНИТЕЛЬ BONEGA® EV - 6P 4P для 0 до 6A/ 30 mA	3
06-4061002 EV	ПРЕДОХРАНИТЕЛЬ BONEGA® EV - 6P 4P для 0 до 6A/ 100 mA	3
06-4063002 EV	ПРЕДОХРАНИТЕЛЬ BONEGA® EV - 6P 4P для 0 до 6A/ 300 mA	3
06-4100302 EV	ПРЕДОХРАНИТЕЛЬ BONEGA® EV - 6P 4P для 0 до 10A/ 30 mA	3
06-4101002 EV	ПРЕДОХРАНИТЕЛЬ BONEGA® EV - 6P 4P для 0 до 10A/ 100 mA	3
06-4103002 EV	ПРЕДОХРАНИТЕЛЬ BONEGA® EV - 6P 4P для 0 до 10A/ 300 mA	3
06-4130302 EV	ПРЕДОХРАНИТЕЛЬ BONEGA® EV - 6P 4P для 0 до 13A/ 30 mA	3
06-4131002 EV	ПРЕДОХРАНИТЕЛЬ BONEGA® EV - 6P 4P для 0 до 13A/ 100 mA	3
06-4133002 EV	ПРЕДОХРАНИТЕЛЬ BONEGA® EV - 6P 4P для 0 до 13A/ 300 mA	3
06-4160302 EV	ПРЕДОХРАНИТЕЛЬ BONEGA® EV - 6P 4P для 0 до 16A/ 30 mA	3
06-4161002 EV	ПРЕДОХРАНИТЕЛЬ BONEGA® EV - 6P 4P для 0 до 16A/ 100 mA	3
06-4163002 EV	ПРЕДОХРАНИТЕЛЬ BONEGA® EV - 6P 4P для 0 до 16A/ 300 mA	3
06-4200302 EV	ПРЕДОХРАНИТЕЛЬ BONEGA® EV - 6P 4P для 0 до 20A/ 30 mA	3
06-4201002 EV	ПРЕДОХРАНИТЕЛЬ BONEGA® EV - 6P 4P для 0 до 20A/ 100 mA	3
06-4203002 EV	ПРЕДОХРАНИТЕЛЬ BONEGA® EV - 6P 4P для 0 до 20A/ 300 mA	3
06-4250302 EV	ПРЕДОХРАНИТЕЛЬ BONEGA® EV - 6P 4P для 0 до 25A/ 30 mA	3
06-4251002 EV	ПРЕДОХРАНИТЕЛЬ BONEGA® EV - 6P 4P для 0 до 25A/ 100 mA	3
06-4253002 EV	ПРЕДОХРАНИТЕЛЬ BONEGA® EV - 6P 4P для 0 до 25A/ 300 mA	3
06-4320302 EV	ПРЕДОХРАНИТЕЛЬ BONEGA® EV - 6P 4P для 0 до 32A/ 30 mA	3
06-4321002 EV	ПРЕДОХРАНИТЕЛЬ BONEGA® EV - 6P 4P для 0 до 32A/ 100 mA	3
06-4323002 EV	ПРЕДОХРАНИТЕЛЬ BONEGA® EV - 6P 4P для 0 до 32A/ 300 mA	3
06-4400302 EV	ПРЕДОХРАНИТЕЛЬ BONEGA® EV - 6P 4P для 0 до 40A/ 30 mA	3
06-4401002 EV	ПРЕДОХРАНИТЕЛЬ BONEGA® EV - 6P 4P для 0 до 40A/ 100 mA	3
06-4403002 EV	ПРЕДОХРАНИТЕЛЬ BONEGA® EV - 6P 4P для 0 до 40A/ 300 mA	3
06-4630302 EV	ПРЕДОХРАНИТЕЛЬ BONEGA® EV - 6P 4P для 0 до 63A/ 30 mA	3
06-4631002 EV	ПРЕДОХРАНИТЕЛЬ BONEGA® EV - 6P 4P для 0 до 63A/ 100 mA	3
06-4633002 EV	ПРЕДОХРАНИТЕЛЬ BONEGA® EV - 6P 4P для 0 до 63A/ 300 mA	3

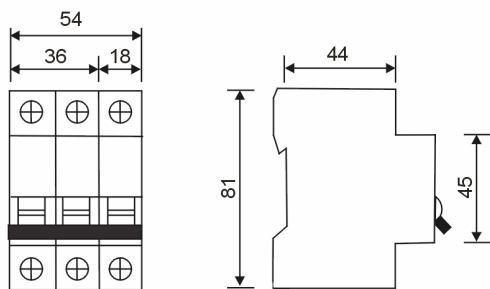
ВЫКЛЮЧАТЕЛИ BONEGA® EV-6V (6 кА)



Заказочный номер	Описание	Упаковка шт./пачка
Униполярные		
05-1016001 EV	Выключатель BONEGA® EV-6V 1P до 16А	12
05-1025001 EV	Выключатель BONEGA® EV-6V 1P до 25А	12
05-1032001 EV	Выключатель BONEGA® EV-6V 1P до 32А	12
05-1063001 EV	Выключатель BONEGA® EV-6V 1P до 63А	12
Двухполюсные		
05-2016001 EV	Выключатель BONEGA® EV-6V 2P до 16А	6
05-2025001 EV	Выключатель BONEGA® EV-6V 2P до 25А	6
05-2032001 EV	Выключатель BONEGA® EV-6V 2P до 32А	6
05-2063001 EV	Выключатель BONEGA® EV-6V 2P до 63А	6
Трехполюсные		
05-3016001 EV	Выключатель BONEGA® EV-6V 3P до 16А	4
05-3025001 EV	Выключатель BONEGA® EV-6V 3P до 25А	4
05-3032001 EV	Выключатель BONEGA® EV-6V 3P до 32А	4
05-3063001 EV	Выключатель BONEGA® EV-6V 3P до 63А	4
Четырехполюсные		
05-4016001 EV	Выключатель BONEGA® EV-6V 4P до 16А	3
05-4025001 EV	Выключатель BONEGA® EV-6V 4P до 25А	3
05-4032001 EV	Выключатель BONEGA® EV-6V 4P до 32А	3
05-4063001 EV	Выключатель BONEGA® EV-6V 4P до 63А	3

Технические параметры

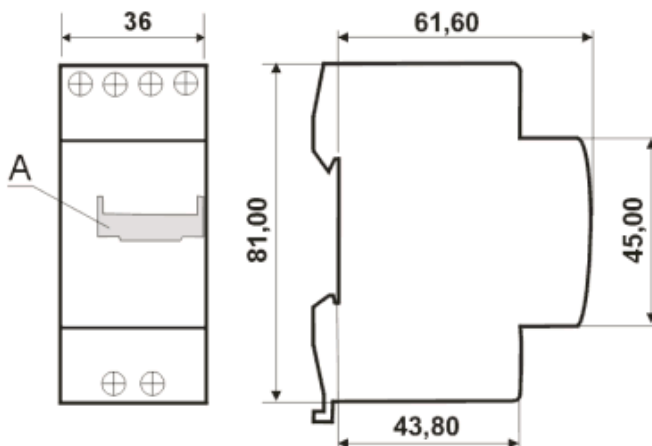
Число полюсов:	1,2,3,4
Номинальный ток:	16,25,32,63 А
Номинальное напряжение:	1 P (полюсное) ~ 230/400 V 50/60 гц, 3 P (полюсное) ~ 400 V 50/60 гц
Категория:	АС 22
Степень защиты:	IP 20 - самостоятельный выключатель IP 40 для вставной выключатель
Рабочая температура:	с -5 °С до +40 °С в соответствии с ČSN EN 60898
Калибровочная температура:	+30 °С
Вводные зажимы:	болтовые зажимы, возможность применения ввода с выводом. Возможность подключения нескольких проводов и соединительных планок.
Проводы (максимальные сечения):	35 мм ² сплошная жила, 25 мм ² жила
Степень защиты зажимов:	IP 20
Момент докручивания зажимов:	2 Нм (комбинированный винт - крест и шлиц)
Укрепление:	быстродействующий механизм, укрепление на несущую планку DIN EN 50022 шириной 35 мм
Рабочая позиция:	Любая



СЕРТИФИКАТЫ





ТРАНСФОРМАТОР BONEGA P-E-P 24T



A - инструкция для пользователя на корпусе трансформатора

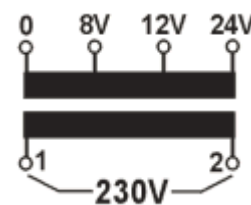
Трансформатор для звонков ET 4 является предохранительным трансформатором модульного типа (шириной 36 мм) с защитой от короткого замыкания, предназначенный для установки в квартирных распределительных щитах, для питания звонков. Конструкция и технические параметры трансформатора ET 4 в соответствии с современным мировым уровнем.

Они изготовлены в соответствии с нормой ČSN EN 60 742.

Технические параметры	
„U“ первичный (входное напряжение)	AC 230 V / 50 гц (+6% до -10%)
„U“ вторичный (выходное напряжение)	8 / 12 / 24 V AC
Номинальная мощность	8 VA
Ток холостого хода	16 mA
Мощность потерь (холост.)	3,4 W
Сумма мощности потерь (при номинальной нагрузке)	7,3 W
Коефф. нагрузки	100%
Степень защиты	IP 30
Стойкость к короткому замыканию	Полностью стойкий
Категория II - двойная изоляция	
Предохранительный защитный трансформатор, безусловно стойкий к замыканию	

Монтаж

Подключается к планке DIN.



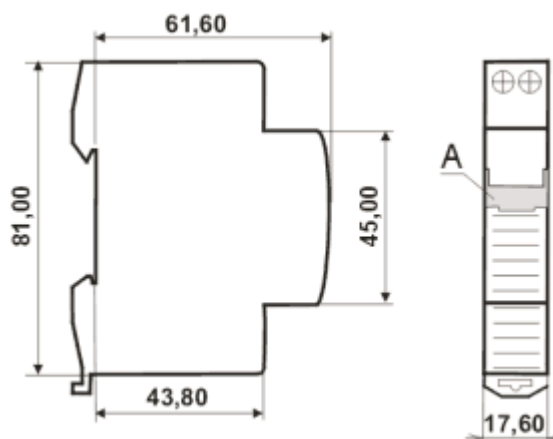
Трансформатор оборудован прозрачной одкидной крышкой с арретированием в верхнем положении (позиция "открыто" - чтоб при рисовании самопроизвольно не падала). Под крышкой (вырез в размере 6,2 x 23 x 0,3 мм) можно записать текст с описанием для пользователя. Рисовать можно также на плоскости корпуса.

Модульный трансформатор BONEGA P-E-P 24T

Заказочный номер	Описание	Упаковка шт./пачка
18-223081224-PEP-24	Модульный трансформатор	1



МОДУЛЬНЫЙ ЗВОНОК BONEGA P-E-P 230Z



A - инструкция для пользователя на корпусе

Технические параметры

Номинальное напряжение „Un“:	230 V (AC 50/60 гц)
Допуск номинального напряжения	-14% до + 6%
Получаемая мощность	5,5 VA
Степень защиты	IP 20



Монтаж

Подключается к планке DIN.

Звонок оборудован прозрачной одкидной крышкой с арретированием в верхнем положении (позиция "открыто" - чтоб при рисовании самопроизвольно не падала). Под крышкой (вырез в размере 6,2 x 15,4 x 0,3 мм) можно записать текст с описанием для пользователя. Рисовать можно также на плоскости корпуса.

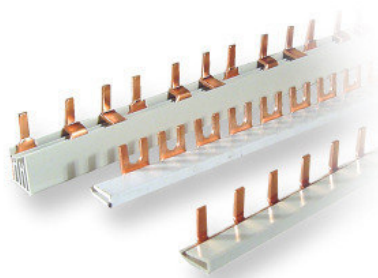
МОДУЛЬНЫЙ ЗВОНОК BONEGA P-E-P 230Z

Заказочный номер	Описание	Упаковка шт./пачка
17-1230780R-PEP-230Z	Модульный звонок	1

СЕРТИФИКАТЫ



СОЕДИНИТЕЛЬНЫЕ ПЛАНКИ МОДУЛЯРНЫХ АППАРАТОВ



Соединительные планки позволяют взаимосцепление нескольких защитных выключателей, выключателей и предохранителей. На основе сцепления наших предохранителей BONEGA EV-6P и защитных выключателей BONEGA P-E-P или BONEGA EV-6J можно сформировать также комбинированный электрический аппарат.

Мы поставляем медные 1, 2, 3, 4-полюсные соединительные планки "гребенчатые" с изоляцией и планки "вилкового" типа униполярные и 3-полюсные.

Технические параметры

Число полюсов:	1,2,3,4
Длина:	1 m
Загрузочный ток:	Смотри таблицу загрузки
Материал планки:	Медь (E-CU - F25)
Материал изоляции:	Самозатухающий ABS - VO (PC/ABS - Biend UL 94 - VO)
Соответствует нормам:	DIN EN 60 439-1: 1994 и VDE 0660, part 500
Стойкость к короткому замыканию:	25 kA
Сечение планки:	16 mm ² , 10 mm ²
Размер язычка:	4 x 12 mm
Сопротивление изоляции:	36kV/ mm
Механическая стойкость изоляции в соответствии с нормой:	IEC 68 -2
Номинальное напряжение:	415 V
Оперативное напряжение:	максимум 500 V
Максимальная нагрузка:	4 kV

Таблица параметров амперной нагрузки соединительных планок

Сечение соединительной планки в мм ²	1 планка - однофазное проведение / две взаимосцепленные планки					1 планка - 2, 3 и 4-фазное проведение / две взаимосцепленные планки														
	10	12	16	20	25	36	10	16	25	36										
Питание с края планки, максимальный ток I _s = A											63/ 126	65/ 130	80/ 160	90/ 180	100/ 200	130/ 260	63/ 126	80/ 160	100/ 200	130/ 260
Питание в центре планки, максимальный ток I _s = A											100/ 200	110/ 220	130/ 260	150/ 300	180/ 360	220/ 440	100/ 200	130/ 260	180/ 360	220/ 440

СЕРТИФИКАТЫ



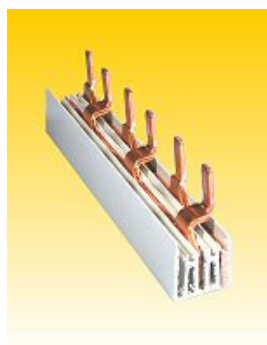
Гребенчатые соединительные планки



Униполярная медная соединительная планка

Качество	Планки с сечением 10 мм ²	Планки с сечением 16 мм ²
Число полюсов:	1	1
Грузоподъемность:	63 / 126 А	80 / 160 А
Заказочный номер:	08 - 1002	08 - 1602
Упаковка:	1 шт / картон	1 шт / картон

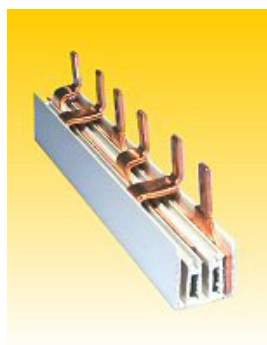
На 1 м длины планки находится 57 контактов.



Двухполюсная медная соединительная планка

Качество	Планки с сечением 10 мм ²	Планки с сечением 16 мм ²
Число полюсов:	1	1
Грузоподъемность:	63 / 126 А	80 / 160 А
Заказочный номер:	08 - 1004	08 - 1604
Упаковка:	1 шт / картон	1 шт / картон

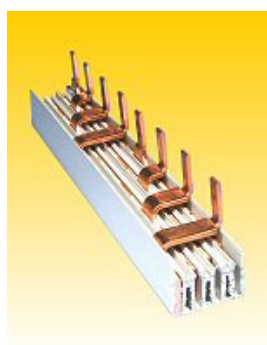
На 1 м длины планки находится 56 контактов.



Трехполюсная медная соединительная планка

Качество	Планки с сечением 10 мм ²	Планки с сечением 16 мм ²
Число полюсов:	3	3
Грузоподъемность:	63 / 126 А	80 / 160 А
Заказочный номер:	08 - 1007	08 - 1607
Упаковка:	1 шт / картон	1 шт / картон

На 1 м длины планки находится 54 контактов.



Четырехполюсная медная соединительная планка

Качество	Планки с сечением 10 мм ²	Планки с сечением 10 мм ²
Число полюсов:	4	4
Грузоподъемность:	63 / 126 А	80 / 160 А
Заказочный номер:	08 - 1008	08 - 1608
Упаковка:	1 шт / картон	1 шт / картон

На 1 м длины планки находится 56 контактов.

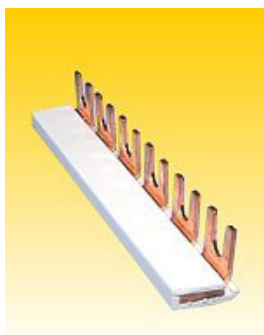


Заделка из пластмасса для двух- и трехполюсной планки

Заказочный номер: 08 - 1011

Применение:	2 и 3-полюсные планки
Упаковка:	10 шт / картон

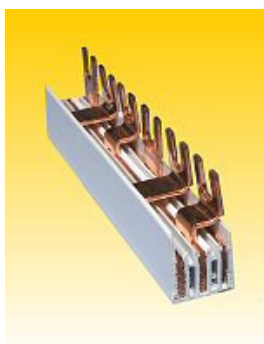
Вилочные соединительные планки



Униполярная медная соединительная планка

Качество	Планки с сечением 10 мм ²	Планки с сечением 16 мм ²
Число полюсов:	1	1
Грузоподъемность:	63 / 126 А	80 / 160 А
Заказочный номер:	08 - 1008	08 - 1608
Упаковка:	1 шт / картон	1 шт / картон

На 1 м длины планки находится 55 контактов.



Трехполюсная медная соединительная планка

Качество	Планки с сечением 10 мм ²	Планки с сечением 16 мм ²
Число полюсов:	1	1
Грузоподъемность:	63 / 126 А	80 / 160 А
Заказочный номер:	08 - 1017	08 - 1617
Упаковка:	1 шт / картон	1 шт / картон

На 1 м длины планки находится 54 контактов.

Заделка из пластмасса для трехполюсной планки

Заказочный номер: 08 – 0011



Применение:	3-полюсные планки
Упаковка:	10 шт / картон

ВОСПОМОГАТЕЛЬНЫЕ КОНТАКТЫ F-9 ДЛЯ ЗАЩИТНЫХ ВЫКЛЮЧАТЕЛЕЙ BONEGA P-E-P

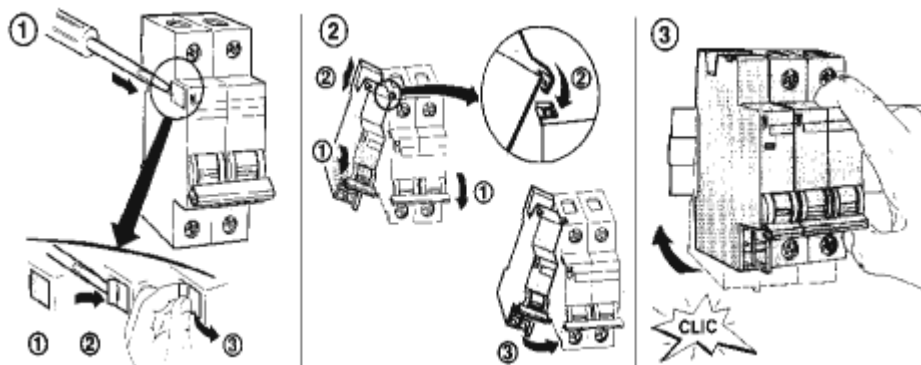


Блок вспомогательных контактов тип F-9

- ширина вспомогательного контакта является 1/2 модуля = 9 мм
- оборудован одним переключающим контактом, который показывает состояние защитного выключателя
- переключающий контакт прикреплен к сигнальным цепям и показывает состояние защитного выключателя - "включено" (ON) или "выключено" (OFF)
- контрольная кнопка вспомогательного контакта для контроля сигнальной цепи без манипуляции с защитным выключателем

Монтаж

Монтаж укреплению на левой стороне защитного выключателя без помощи инструментов.



Вспомогательный контакт (для телесигнализации)

Заказочный номер	Описание	Упаковка шт./пачка
07-26921	Вспомогательный контакт ELES тип F-9	1

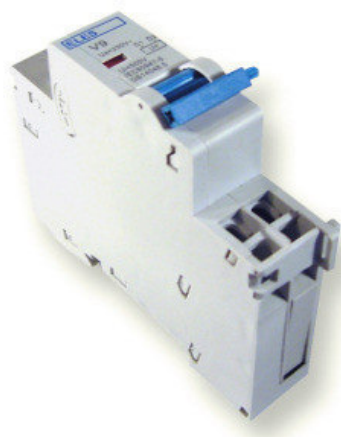
СЕРТИФИКАТЫ



ВЫКЛЮЧАТЕЛЬНЫЕ СПУСКИ НАПРЯЖЕНИЯ S-9 ДЛЯ ЗАЩИТНЫХ ВЫКЛЮЧАТЕЛЕЙ BONEGA P-E-P



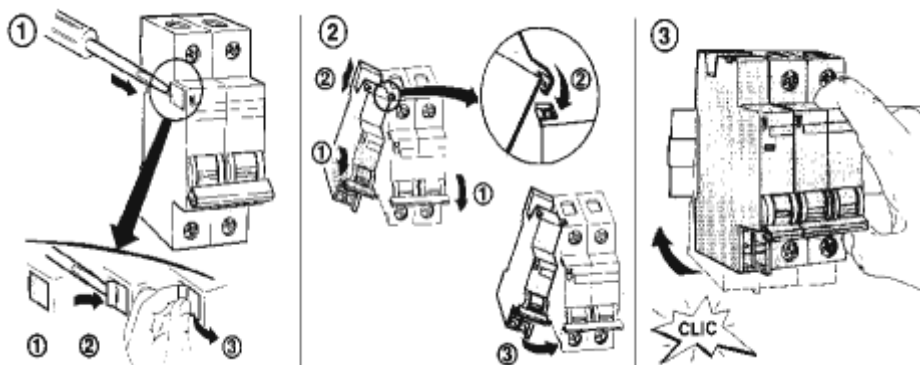
Катушка тип S-9



- ширина секции = 1 модуль
- позволяет выключение защитного выключателя от любого места подведением напряжения в секцию спуска и одновременно сигнализация состояния выключателя (включено/выключено)
- позволяет сигнализацию состояния защитного выключателя (включено/выключено) при помощи тоже самого напряжения, которое подведено в спуск
- оборудован размыкающим контактом в серии с секцией (OF),
- спуск напряжения оборудован контролем состояния выключения при помощи красного флажка

Монтаж

Монтаж укреплением на левой стороне защитного выключателя без помощи инструментов.



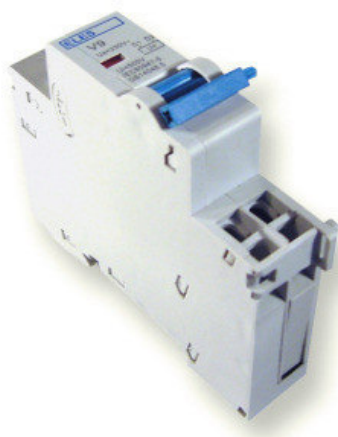
Выключательный спуск напряжения

Заказочный номер	Описание	Упаковка шт./пачка
07-26960	Телеуправление выключения 220-415V st. 110-130V ss	1

СЕРТИФИКАТЫ



ВЫКЛЮЧАТЕЛЬНЫЕ СПУСКИ ПАДЕНИЯ НАПРЯЖЕНИЯ V-9 ДЛЯ ЗАЩИТНЫХ ВЫКЛЮЧАТЕЛЕЙ BONEGA P-E-P

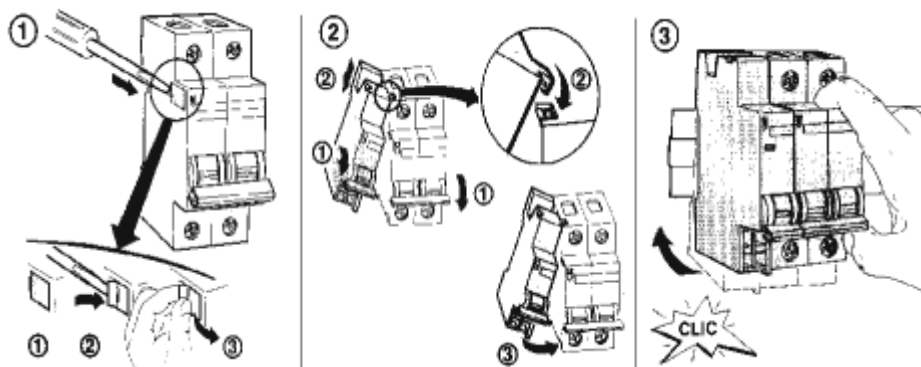


Катушка падения напряжения тип V-9:

- ширина катушки = 1 модуль
- возможность выключения защитного выключателя при падении напряжения или при нажатии кнопки выключения (применение для цепей Total stop и т.д.)
- выключение при падении напряжения номинального напряжения ниже чем 70 %
- включение защитного выключателя возможно при напряжении > 85 % U_n
- предотвращение повторного включения защитного выключателя в случае, если выключательный спуск падения напряжения под напряжением

Монтаж

Монтаж укреплению на левой стороне защитного выключателя без помощи инструментов.

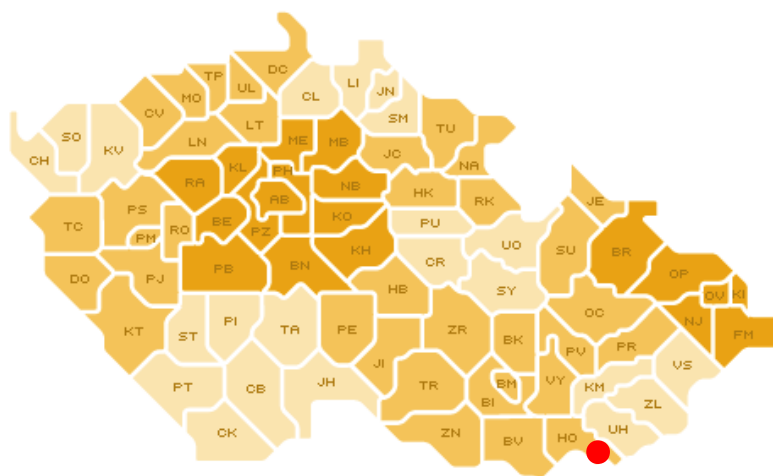


Выключательный спуск падения напряжения		
Заказочный номер	Описание	Упаковка шт./пачка
07-26946	Выключательный спуск падения напряжения (катушка) тип V-9	1

СЕРТИФИКАТЫ



KONTAKT



BONEGA®, spol. s r.o.

Potoční 302,
696 66 Sudoměřice nad Moravou

tel. +420 518 335 216

+420 518 335 333-5

fax. +420 518 335 216

www.bonega.cz

email: elektromaterial@bonega.cz

секретарь фирмы

Božena Janečková

tel. +420 603 542 348

email: bozena.janeckova@bonega.cz

Dipl. Ing. Roman Hudeček

tel. +420 603 542 347

email: roman.hudecek@bonega.cz